

编者说明

一、本资料数据主要来源于医疗服务月报、渝医改监测表、疾控数据。

二、本资料中部分数据合计数或相对数因小数取舍而产生的误差，均未作机械调整。

三、“—”表示无数字，“…”表示数字不详；“#”表示其中项。

四、本资料中全市公立医院医改监测月报表包含在渝部队医院数据，其余报表均不含在渝部队医院数据。

五、本资料分区县数据表中都市区包含涪陵区、渝中区、大渡口区、江北区、沙坪坝区、九龙坡区、南岸区、北碚区、綦江区、大足区、渝北区、巴南区、长寿区、江津区、合川区、永川区、南川区、璧山区、铜梁区、潼南区荣昌区、两江新区、万盛经开区及高新区；渝东北城镇群包含万州区、开州区、梁平区、城口县、丰都县、垫江县、忠县、云阳县、奉节县、巫山县及巫溪县；渝东南城镇群包含黔江区、武隆区、石柱县、秀山县、酉阳县及彭水县。

六、主要指标解释

1. 医疗卫生机构包括医院、基层医疗卫生机构和其他医疗卫生机构。

2. 医院包括公立医院和民营医院。公立医院指登记注册类型为国有和集体的医院；民营医院指除登记注册类型为国有和集体以外的医院，包括私营、联营、股份合作（有限）、港澳台合资合作、中外合资合作等医院。

3. 基层医疗卫生机构包括社区卫生服务中心（站）、乡镇（街道）卫生院、村卫生室、门诊部、诊所（医务室）。但按统计调查制度规定，社区卫生服务站、诊所、村卫生室不要求报送月报数据。

目 录

全市公立医院医改监测·····	1
全市医疗卫生机构门急诊人次·····	5
全市医院门急诊人次·····	6
全市医疗卫生机构出院人数·····	7
全市医院出院人数·····	8
全市医疗卫生机构服务工作效率·····	9
全市医院病床使用率·····	10
全市医疗卫生机构次均门诊费用·····	11
全市医疗卫生机构人均住院费用·····	12
全市医疗卫生机构药占比·····	13
委属医院医疗服务情况·····	14
分区县医院门急诊人次·····	17
分区县医院出院人数·····	19
分区县医疗卫生机构次均门诊费用·····	21
分区县医疗卫生机构人均住院费用·····	23
分区县医疗卫生机构药占比·····	25
分区县甲乙类传染病报告发病率和报告死亡率·····	27

全市公立医院医改监测

指标	5月	1-5月	累计同比 ±%
医疗服务			
门急诊人次数(万人次)	567.90	2337.97	-21.5
# 门诊人次数占比(%)	93.09	92.37	0.2点
总诊疗人次中:接收下级医疗机构人次数	4823	23737	-15.9
接收基层医疗机构人次数	3790	19008	-18.5
出院人数(万人次)	31.34	142.35	-23.1
# 转往下级医疗机构	4638	19492	50.4
转往基层医疗机构	3255	12980	52.7
# 接收下级医疗机构	4184	22836	1.6
接收基层医疗机构	2725	13399	-2.7
中医肛肠骨伤类手术及治疗人次数(万人次)	3.68	15.90	—
# 门急诊占比(%)	21.39	26.04	—
卫生材料使用人数(万人次)	172.23	704.76	—
# 门急诊占比(%)	83.58	82.11	—
CT检查人次数(万人次)	51.60	227.80	5.7
# 门急诊占比(%)	50.18	51.79	4.1点

注:本表数据包含解放军、武警部队医院在渝医疗机构数据。

全市公立医院医改监测(续表一)

指标	5月	1-5月	累计同比 ±%
磁共振检查人次数(万人次)	15.31	58.85	-13.4
#门急诊占比(%)	53.49	52.00	-1.3点
PET检查人次数(人次)	1468	5902	-20.4
#门急诊占比(%)	51.98	52.29	-4.0点
手术人次数(万人次)	31.00	127.76	-22.0
#门急诊占比(%)	53.35	51.12	-1.3点
病床使用率(%)	81.63	73.52	-20.0点
出院者平均住院日(天)	9.23	9.43	5.8
门诊出诊执业(助理)医师人次数(万人次)	34.61	149.14	6.1
医疗费用			
医疗收入(亿元)	57.70	243.95	-15.6
门诊收入占比(%)	38.77	38.58	1.4点
#手术收入占比(%)	3.08	2.76	-0.2点
卫生材料收入占比(%)	4.24	2.76	-2.2点
#高血压特病收入占比(%)	2.81	3.16	0.3点
糖尿病特病收入占比(%)	3.54	4.39	1.0点
住院收入占比(%)	61.23	61.42	-1.4点
#手术收入占比(%)	6.39	6.25	0.8点

全市公立医院医改监测(续表二)

指标	5月	1-5月	累计同比 ±%
介人类治疗收入占比(%)	0.74	0.73	—
卫生材料收入占比(%)	19.20	17.88	-1.1点
诊察费收入(亿元)	1.44	6.08	-23.8
#门诊诊察费收入占比(%)	45.69	43.41	-1.4点
急诊诊察费收入占比(%)	4.21	4.55	-0.3点
中医辨证论治费收入占比(%)	4.73	4.46	0.3点
住院诊察费收入占比(%)	44.75	46.52	1.8点
血透析收入(亿元)	0.78	3.64	5.0
#门诊占比(%)	82.48	84.29	3.7点
药占比(不含中药饮片)(%)	28.53	30.44	1.3点
百元医疗收入卫生材料费(元)	19.38	18.77	-6.0
高值耗材收入占卫生材料收入比(%)	53.97	51.76	-1.8点
门诊次均费用(元)	393.91	402.52	11.4
门诊手术次均手术费用(元)	416.91	397.29	7.2
门诊中医肛肠骨伤类手术及治疗次均手术及治疗操作费用(元)	177.98	163.88	—
使用卫生材料门诊次均卫生材料费用(元)	65.82	70.89	—
门诊CT检查次均费用(元)	451.09	454.29	-5.8
门诊磁共振检查次均费用(元)	635.48	641.95	0.7

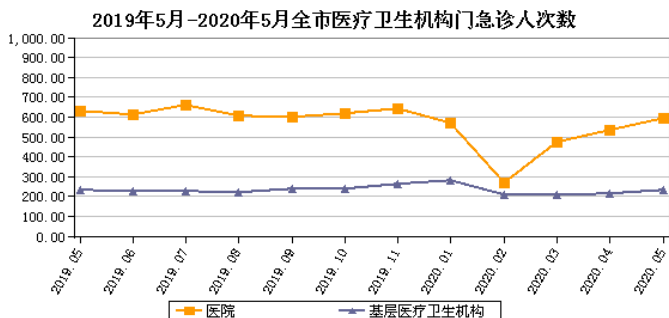
全市公立医院医改监测(续表三)

指标	5月	1-5月	累计同比 ± %
门诊PET检查次均费用(元)	6693.74	6669.69	1.4
门诊高值耗材占卫生材料收入比(%)	20.85	19.59	-3.4点
住院CT检查次均费用(元)	485.87	477.01	-1.7
住院磁共振检查次均费用(元)	646.20	641.18	-2.5
住院PET检查次均费用(元)	6933.42	6864.89	3.5
出院者人均费用(元)	10956.81	10411.91	7.1
出院手术人均手术费用(元)	1560.94	1498.86	18.3
出院中医肛肠骨伤类手术及治疗次均手术及治疗操作费用(元)	187.54	192.58	—
出院介入类治疗人均治疗费用(元)	2768.07	2981.23	—
使用卫生材料出院人均卫生材料费用(元)	2164.71	1882.38	1.3
床位收入(亿元)	1.91	8.46	-18.2
# 普通床位占比(%)	70.07	72.32	-2.3点
日均床位费(元)	59.34	60.16	-1.1
住院病人每床日费用(元)	1096.49	1065.01	-0.2
出院患者药占比(%)	23.23	24.25	-0.1点
门诊医保患者个人自付比例(%)	57.99	58.26	-5.0点
住院医保患者个人自付比例(%)	46.19	45.81	-0.6点

全市医疗卫生机构门急诊人次

单位：万人次、%

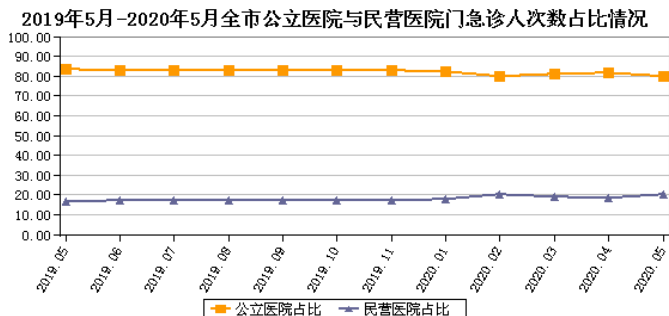
指标	5月	1-5月	累计同比 ± %	占比
总计	889.51	3843.04	-17.03	100.00
医院	595.91	2440.43	-20.52	66.99
# 市级	119.88	461.24	-28.96	13.48
区县级	331.00	1409.49	-19.30	37.21
# 三级	254.41	997.97	-24.08	28.60
二级	272.26	1140.65	-7.34	30.61
一级	40.86	164.40	13.14	4.59
基层医疗卫生机构	240.08	1178.37	-5.69	26.99
# 社区卫生服务中心(站)	76.38	319.72	-7.65	8.59
卫生院	147.67	802.91	-3.06	16.60



全市医院门急诊人次

单位：万人次、%

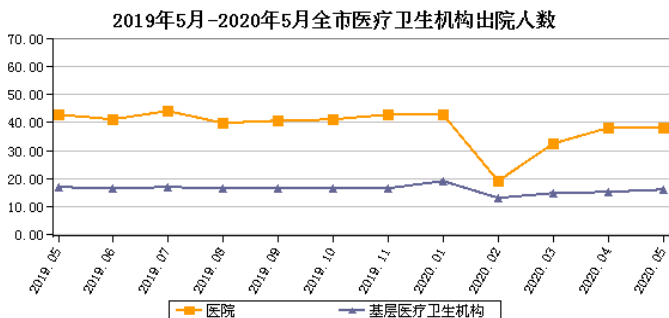
指标	5月	1-5月	累计同比 ± %	占比
总计	595.91	2440.43	-20.52	100.00
按经济类型分				
公立	477.23	1980.37	-22.59	80.09
民营	118.67	460.05	-10.17	19.91
按医院类别分				
# 综合医院	393.87	1654.37	-20.57	66.10
中医医院	108.16	452.17	-18.42	18.15
中西医结合医院	10.15	46.16	-12.82	1.70
专科医院	83.45	286.70	-24.42	14.00
# 妇产(科)医院	3.79	15.30	-29.34	0.64
儿童医院	24.97	97.85	-32.03	4.19
精神病医院	7.44	35.26	-12.07	1.25



全市医疗卫生机构出院人数

单位：万人、%

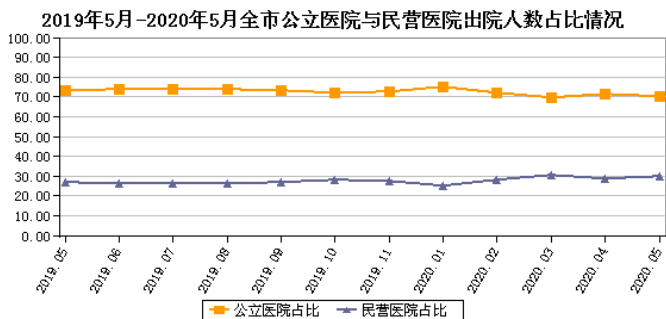
指标	5月	1-5月	累计同比 ± %	占比
总计	55.46	256.68	-19.12	100.00
医院	37.88	170.05	-21.25	68.30
# 市级	5.19	22.06	-24.19	9.36
区县级	20.07	93.71	-22.38	36.19
# 三级	13.45	58.04	-23.02	24.24
二级	16.62	78.13	-9.71	29.98
一级	4.64	19.15	36.36	12.25
基层医疗卫生机构	16.01	78.17	-14.36	28.87
# 社区卫生服务中心（站）	2.22	10.66	-17.82	4.01
卫生院	13.74	67.43	-13.71	24.78



全市医院出院人数

单位：万人、%

指标	5月	1-5月	累计同比 ± %	占比
总计	37.88	170.05	-21.25	100.00
按经济类型分				
公立	26.64	122.00	-23.68	70.33
民营	11.24	48.04	-14.32	29.67
按医院类别分				
# 综合医院	26.16	118.51	-22.60	69.05
中医医院	7.15	31.99	-16.35	18.87
中西医结合医院	1.10	4.64	-19.07	2.90
专科医院	3.43	14.72	-20.84	9.06
# 妇产(科)医院	0.22	0.93	-17.26	0.58
儿童医院	0.74	3.43	-15.33	1.95
精神病医院	0.32	1.57	-42.66	0.85



全市医疗卫生机构服务工作效率

单位：人次、日、%

指标	5月	1-5月	累计同比 ± %
日均担负诊疗人次			
总计	6.84	6.26	-22.06
医院	6.73	5.86	-24.98
# 市级	7.61	6.05	-35.40
区县级	8.11	7.15	-22.30
# 三级	7.70	6.38	-30.35
二级	7.24	6.47	-23.87
一级	3.77	3.37	-26.16
# 公立	7.83	6.72	-25.44
民营	4.12	3.75	-20.41
社区卫生服务中心（站）	8.42	7.36	-16.83
卫生院	6.20	6.95	-10.65
日均担负住院床日			
总计	2.67	2.47	-19.27
医院	3.01	2.71	-19.69
# 市级	2.38	2.00	-28.75
区县级	3.33	3.03	-20.66
# 三级	2.76	2.42	-25.42
二级	3.09	2.83	-20.82
一级	3.36	3.09	-4.86
# 公立	3.15	2.83	-20.97
民营	2.68	2.43	-15.04
社区卫生服务中心（站）	1.30	1.23	-24.52
卫生院	2.70	2.65	-16.06

全市医院病床使用率

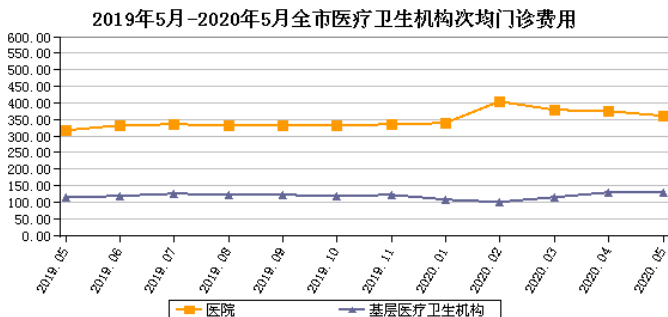
单位：%

指标	5月	1-5月	累计同比 ±点
总计	76.53	69.13	-15.43
# 市级	83.83	71.24	-24.35
区县级	86.95	79.68	-19.87
# 三级	86.57	76.15	-21.71
二级	77.49	70.78	-21.39
一级	65.39	59.86	-5.89
按经济类型分			
公立	84.76	76.76	-18.49
民营	60.24	53.83	-8.13
按医院类别分			
# 综合医院	76.62	68.74	-18.06
中医医院	79.66	70.61	-17.84
中西医结合医院	50.79	44.10	-10.19
专科医院	78.73	74.64	-5.52
# 妇产（科）医院	43.72	40.95	-3.09
儿童医院	76.47	72.91	-24.67
精神病医院	89.09	87.92	0.44

全市医疗卫生机构次均门诊费用

单位：元、%

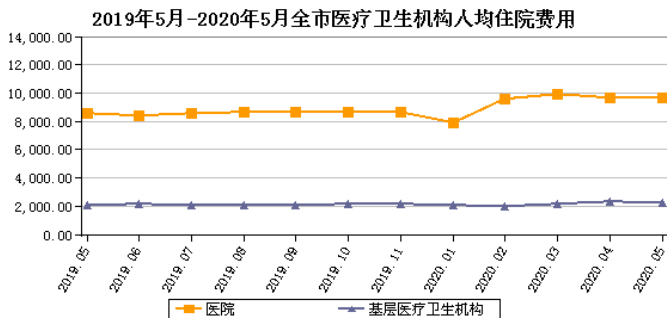
指标	5月	1-5月	累计同比 ± %
总计	294.13	285.83	11.06
医院	359.36	366.02	15.51
# 市级	494.14	504.37	19.95
区县级	300.39	314.64	16.10
# 三级	423.48	436.41	16.07
二级	289.55	307.74	21.89
一级	385.16	304.57	38.49
# 公立	343.80	353.81	15.66
民营	422.32	418.20	12.67
基层医疗卫生机构	129.99	116.07	7.70
# 社区卫生服务中心（站）	148.20	139.63	9.05
卫生院	93.10	90.87	10.44



全市医疗卫生机构人均住院费用

单位：元、%

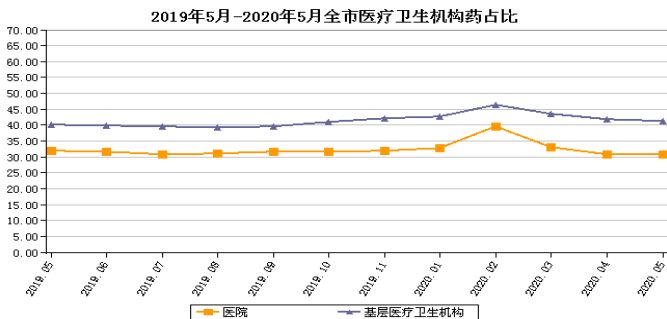
指标	5月	1-5月	累计同比 ± %
总计	7379.99	6931.75	9.27
医院	9660.47	9238.94	11.77
# 市级	18645.10	17885.70	10.41
区县级	9082.21	8653.64	13.10
# 三级	14106.55	13502.00	12.35
二级	8050.71	7785.11	13.49
一级	5131.49	5035.57	9.54
# 公立	10864.43	10252.31	12.33
民营	6806.48	6666.04	14.69
基层医疗卫生机构	2228.83	2155.64	5.90
# 社区卫生服务中心（站）	2590.64	2507.72	5.22
卫生院	2173.84	2099.70	6.20



全市医疗卫生机构药占比

单位：%

指标	5月	1-5月	累计同比 ±点
总计	31.35	33.27	0.64
医院	30.70	32.65	0.60
# 市级	31.28	33.66	3.05
区县级	30.31	32.00	0.16
# 三级	30.61	32.77	1.99
二级	30.64	32.39	-0.19
一级	34.40	37.78	-4.53
# 公立	30.92	32.78	1.02
民营	29.95	32.17	-1.15
基层医疗卫生机构	41.12	42.86	1.47
# 社区卫生服务中心（站）	51.02	51.25	3.26
卫生院	40.24	41.76	0.45



委属医院医疗服务情况

单位：万人次、万人、%

机构	门急诊人次			出院人数		
	5月	1-5月	累计同比 ± %	5月	1-5月	累计同比 ± %
总计	134.26	517.06	-28.68	5.54	23.66	-23.32
重医附一院	25.11	101.36	-27.21	1.00	4.17	-32.04
重医附二院	12.18	49.13	-25.07	0.80	3.32	-20.34
重医附属儿童医院	20.24	78.57	-42.10	0.64	2.94	-24.04
市人民医院	7.73	27.15	-28.05	0.35	1.28	-30.23
市中医院	20.14	74.33	-21.72	0.50	2.07	-35.97
重医附属口腔医院	8.52	27.29	-41.11	0.02	0.06	-53.59
重医附属永川医院	6.71	26.06	-25.71	0.40	1.79	-23.22
重医附属大学城医院	4.21	16.03	-23.07	0.14	0.65	-19.26
重医附属康复医院	0.39	1.84	-63.03	0.01	0.04	-51.42
市急救医疗中心	3.14	12.10	-9.17	0.22	0.95	-26.56
市职防院	3.48	14.28	-12.26	0.16	0.67	-23.20
市十三院	1.24	5.09	-22.61	0.11	0.46	-29.56
市肿瘤医院	3.42	14.04	-13.75	0.66	2.83	9.84
市妇幼保健院	14.38	55.82	-25.93	0.35	1.60	-6.44
市公卫中心	1.65	7.22	-13.29	0.14	0.58	-22.14
市精卫中心	1.16	4.85	-11.74	0.03	0.14	-45.64
重庆煤职医院	0.17	0.57	-27.96	0.02	0.08	-34.21
计生医院	0.38	1.33	-37.29	0.01	0.02	-20.66

委属医院医疗服务情况（续表一）

单位：元、%

机构	次均门诊费用			人均住院费用		
	5月	1-5月	累计同比 ± %	5月	1-5月	累计同比 ± %
总计	494.96	499.82	18.35	17963.20	17189.89	9.60
重医附一院	608.92	618.06	23.65	21681.83	20024.13	5.72
重医附二院	673.16	644.08	26.16	22799.66	22159.08	11.04
重医附属儿童医院	322.78	330.38	15.21	12017.77	12240.17	4.17
市人民医院	412.77	449.10	14.77	20739.83	19403.22	20.31
市中医院	514.29	529.84	23.84	17581.67	16778.44	17.57
重医附属口腔医院	573.99	531.10	7.89	12862.03	11308.15	19.51
重医附属永川医院	361.06	378.94	6.32	14353.89	14040.80	9.10
重医附属大学城医院	351.62	364.65	6.46	12265.33	11519.76	5.43
重医附属康复医院	187.46	196.77	4.98	15736.00	14754.52	-6.60
市急救医疗中心	379.09	414.43	4.53	25111.69	22990.34	23.71
市职防院	368.46	379.45	15.91	10903.49	10669.15	15.42
市十三院	169.24	187.27	29.86	10563.97	11153.78	33.80
市肿瘤医院	729.00	811.33	12.31	20931.45	21301.07	0.76
市妇幼保健院	501.89	461.89	5.19	7828.80	7610.47	6.17
市公卫中心	660.68	670.32	5.21	14686.98	14303.20	-5.35
市精卫中心	433.47	477.35	14.91	34244.60	32877.59	56.39
重庆煤职医院	351.56	394.69	-3.16	8000.00	6906.22	-5.85
计生医院	428.49	433.22	3.68	4639.62	4891.63	0.16

委属医院医疗服务情况（续表二）

单位：%

机构	药占比			病床使用率		
	5月	1-5月	累计同比 ±点	5月	1-5月	累计同比 ±点
总计	30.61	32.85	2.54	83.93	71.42	-24.02
重医附一院	30.98	34.10	4.50	76.76	61.90	-32.00
重医附二院	30.03	32.47	2.63	77.85	64.92	-18.09
重医附属儿童医院	22.75	23.34	-2.43	84.80	79.11	-25.43
市人民医院	33.91	39.17	3.62	77.76	74.89	-23.81
市中医院	44.04	45.68	4.21	72.96	55.50	-28.25
重医附属口腔医院	2.86	2.69	-0.16	54.52	35.61	-30.55
重医附属永川医院	28.39	28.94	0.65	89.55	79.02	-31.66
重医附属大学城医院	23.78	26.42	-0.32	73.98	63.84	-26.96
重医附属康复医院	20.77	23.45	-2.08	57.91	35.06	-42.61
市急救医疗中心	26.85	28.94	0.02	94.65	76.44	-19.06
市职防院	32.87	37.28	1.29	83.91	65.04	-32.43
市十三院	27.31	29.69	0.47	81.38	72.56	-15.01
市肿瘤医院	39.24	40.57	1.33	127.61	108.40	-8.91
市妇幼保健院	20.04	19.40	-2.32	87.44	77.76	-18.66
市公卫中心	29.94	32.14	3.87	90.42	74.92	-21.02
市精卫中心	28.61	32.04	3.20	92.49	95.00	-23.87
重庆煤职医院	24.25	24.10	-0.43	91.37	65.96	12.74
计生医院	24.97	27.22	-1.81	25.38	21.95	-13.84

分区县医院门急诊人次

单位：万人次、%

区县	5月	1-5月	累计同比 ± %	占比
总计	595.91	2440.43	-20.52	100.00
都市区	447.94	1774.34	-22.74	75.17
涪陵区	19.99	79.58	-25.43	3.35
渝中区	98.48	344.59	-28.60	16.53
大渡口区	9.56	40.12	-20.98	1.60
江北区	42.24	159.70	-18.58	7.09
沙坪坝区	25.41	100.57	—	4.26
九龙坡区	28.74	117.60	—	4.82
南岸区	19.84	76.21	-25.28	3.33
北碚区	15.45	67.24	-14.56	2.59
渝北区	22.89	87.22	-28.61	3.84
巴南区	17.12	69.84	-20.56	2.87
长寿区	11.78	49.94	-19.59	1.98
江津区	14.30	61.70	-5.82	2.40
合川区	12.68	58.87	-13.04	2.13
永川区	20.81	86.89	-20.42	3.49
南川区	8.73	38.66	-6.37	1.46
綦江区	9.97	39.55	-15.63	1.67
大足区	10.13	43.16	-21.31	1.70
璧山区	12.97	54.99	-16.27	2.18
铜梁区	11.67	50.63	-16.87	1.96
潼南区	8.17	38.60	-16.84	1.37
荣昌区	10.71	46.67	-21.03	1.80

注：2020年起高新区从沙坪坝区、九龙坡区剥离出来单独统计。

分区县医院门急诊人次（续）

单位：万人次、%

区县	5月	1-5月	累计同比 ±%	占比
两江新区	11.63	40.01	-10.98	1.95
万盛经开区	4.69	22.01	-26.33	0.79
高新区	6.15	24.40	—	1.03
渝东北城镇群	103.39	465.46	-18.13	17.35
万州区	30.45	121.02	-32.98	5.11
开州区	11.93	55.36	-12.32	2.00
梁平区	7.68	35.71	-11.13	1.29
城口县	2.19	10.18	-23.46	0.37
丰都县	6.67	38.30	3.86	1.12
垫江县	9.65	43.31	-11.87	1.62
忠县	6.43	29.68	-17.00	1.08
云阳县	10.59	50.47	-9.66	1.78
奉节县	6.61	29.96	-18.85	1.11
巫山县	7.20	33.40	-10.23	1.21
巫溪县	3.99	18.07	-7.71	0.67
渝东南城镇群	38.42	176.22	-14.16	6.45
黔江区	11.18	49.87	-15.00	1.88
武隆区	4.28	18.98	-9.27	0.72
石柱县	6.89	32.19	-24.14	1.16
秀山县	6.49	29.19	-8.86	1.09
酉阳县	4.89	22.36	-10.05	0.82
彭水县	4.70	23.62	-10.48	0.79

分区县医院出院人数

单位：万人、%

区县	5月	1-5月	累计同比 ± %	占比
总计	37.88	170.05	-21.25	100.00
都市区	25.75	113.28	-24.26	67.98
涪陵区	1.38	6.05	-12.38	3.64
渝中区	3.36	14.18	-29.29	8.87
大渡口区	0.51	2.18	-24.93	1.35
江北区	1.53	6.36	-34.59	4.04
沙坪坝区	1.63	7.15	-	4.31
九龙坡区	1.96	8.00	-	5.17
南岸区	0.74	3.11	-35.84	1.95
北碚区	0.77	3.48	-23.06	2.05
渝北区	1.28	5.63	-21.55	3.37
巴南区	1.18	5.18	-27.95	3.11
长寿区	0.89	3.75	-16.57	2.35
江津区	1.31	5.85	-8.62	3.45
合川区	0.97	4.46	-17.10	2.57
永川区	1.74	7.77	-8.06	4.60
南川区	0.78	3.58	-17.84	2.05
綦江区	0.90	3.94	-31.22	2.39
大足区	0.86	3.92	-33.28	2.28
璧山区	0.85	3.80	-22.94	2.24
铜梁区	0.59	3.09	-21.12	1.57
潼南区	0.64	3.25	-24.75	1.68
荣昌区	0.92	4.42	-20.16	2.44

分区县医院出院人数（续）

单位：万人、%

区县	5月	1-5月	累计同比 ±%	占比
两江新区	0.50	1.98	-20.62	1.33
万盛经开区	0.45	2.14	-20.69	1.19
高新区	0.33	1.45	-	0.88
渝东北城镇群	8.50	39.74	-16.91	22.44
万州区	1.93	8.06	-25.46	5.10
开州区	1.08	5.25	-13.79	2.86
梁平区	0.57	2.75	-19.39	1.50
城口县	0.12	0.58	-24.12	0.31
丰都县	0.57	2.84	-18.25	1.51
垫江县	1.05	4.96	-13.93	2.77
忠县	0.63	3.07	-13.91	1.65
云阳县	0.83	4.13	-6.12	2.20
奉节县	0.74	3.50	-17.89	1.95
巫山县	0.62	2.80	-11.34	1.62
巫溪县	0.36	1.79	-15.37	0.96
渝东南城镇群	3.29	15.58	-15.95	8.70
黔江区	0.82	3.84	-16.46	2.18
武隆区	0.35	1.64	-12.85	0.93
石柱县	0.59	2.71	-20.80	1.55
秀山县	0.50	2.47	-15.85	1.33
酉阳县	0.53	2.54	-16.01	1.41
彭水县	0.49	2.38	-11.08	1.30

分区县医疗卫生机构次均门诊费用

单位：元、%

区县	5月	1-5月	累计同比 ±%
总计	294.13	285.83	11.06
都市区	321.02	318.59	13.55
涪陵区	228.67	244.33	17.41
渝中区	459.36	484.81	14.90
大渡口区	273.41	279.14	12.83
江北区	491.04	487.04	29.39
沙坪坝区	288.66	309.71	—
九龙坡区	280.04	278.45	—
南岸区	314.46	324.04	20.20
北碚区	256.84	259.13	16.71
渝北区	392.98	380.64	16.47
巴南区	234.99	258.90	19.99
长寿区	243.25	240.73	9.82
江津区	283.49	265.90	10.39
合川区	251.27	240.87	13.95
永川区	229.65	220.64	2.57
南川区	229.76	229.35	10.88
綦江区	211.19	222.80	18.47
大足区	241.35	239.08	9.67
璧山区	235.69	235.79	15.74
铜梁区	210.51	208.06	11.85
潼南区	200.71	202.04	24.52
荣昌区	228.17	227.78	18.96

分区县医疗卫生机构次均门诊费用（续）

单位：元、%

区县	5月	1-5月	累计同比 ±%
两江新区	431.45	470.69	-2.39
万盛经开区	263.21	254.71	36.61
高新区	288.49	278.82	—
渝东北城镇群	243.18	233.81	8.32
万州区	290.70	284.34	13.32
开州区	232.79	234.18	7.48
梁平区	258.07	254.05	12.31
城口县	172.12	158.77	10.72
丰都县	248.37	207.07	-1.58
垫江县	281.12	273.89	5.48
忠县	226.57	234.82	18.94
云阳县	194.00	185.68	11.84
奉节县	225.30	213.67	3.62
巫山县	210.86	215.33	4.99
巫溪县	162.26	167.57	2.50
渝东南城镇群	188.39	179.15	6.76
黔江区	187.58	174.56	10.99
武隆区	207.19	197.76	-2.55
石柱县	206.25	193.31	7.78
秀山县	188.25	189.19	6.17
酉阳县	193.45	186.16	12.75
彭水县	158.72	148.95	1.78

分区县医疗卫生机构人均住院费用

单位：元、%

区县	5月	1-5月	累计同比 ± %
总计	7379.99	6931.75	9.27
都市区	8728.86	8278.13	11.69
涪陵区	7649.49	7297.25	12.50
渝中区	18586.04	17344.59	12.35
大渡口区	8993.15	8588.60	21.31
江北区	11994.53	11996.86	18.72
沙坪坝区	12899.36	12697.20	—
九龙坡区	8100.26	7948.60	—
南岸区	8941.50	8297.75	17.70
北碚区	8624.59	8417.52	15.01
渝北区	9436.45	8950.74	22.94
巴南区	6441.29	6269.58	17.16
长寿区	6591.84	6444.93	10.03
江津区	6289.91	6137.72	8.54
合川区	6737.13	6600.42	12.86
永川区	6344.72	6156.88	3.94
南川区	5754.53	5593.85	12.84
綦江区	5459.88	5423.33	13.23
大足区	6052.81	5672.35	6.19
璧山区	7084.10	6843.68	5.78
铜梁区	6766.57	6350.94	2.15
潼南区	4335.23	4341.78	20.41
荣昌区	5928.77	5578.25	11.12

分区县医疗卫生机构人均住院费用（续）

单位：元、%

区县	5月	1-5月	累计同比 ± %
两江新区	8851.10	8691.68	25.72
万盛经开区	5138.69	5143.81	13.78
高新区	11113.76	9949.56	—
渝东北城镇群	5525.22	5231.10	6.51
万州区	8638.02	8004.14	8.25
开州区	4882.63	4897.04	13.65
梁平区	4785.68	4660.90	-2.04
城口县	3083.03	2930.24	18.99
丰都县	4199.36	3935.72	-0.21
垫江县	5914.20	5614.17	9.02
忠县	4267.03	4312.79	-2.10
云阳县	4927.60	4802.17	13.66
奉节县	4923.73	4670.08	6.81
巫山县	4718.46	4747.66	3.67
巫溪县	4122.28	3948.53	10.51
渝东南城镇群	4308.61	4106.93	5.85
黔江区	5626.08	5306.31	6.96
武隆区	5029.66	4558.26	15.23
石柱县	4596.84	4177.34	0.19
秀山县	4143.39	4056.70	-0.19
酉阳县	3566.31	3540.91	10.77
彭水县	3232.65	3229.09	5.20

分区县医疗卫生机构药占比

单位：%

区县	5月	1-5月	累计同比 ±点
总计	31.35	33.27	0.64
都市区	31.56	33.70	1.10
涪陵区	31.52	32.97	1.56
渝中区	25.75	28.24	1.68
大渡口区	38.28	38.60	0.65
江北区	33.35	36.80	0.27
沙坪坝区	35.96	37.73	—
九龙坡区	32.02	34.14	—
南岸区	36.93	39.22	1.04
北碚区	37.09	38.82	0.26
渝北区	29.94	32.07	0.80
巴南区	28.12	28.29	-2.00
长寿区	33.97	34.45	1.29
江津区	32.70	34.84	0.62
合川区	34.33	35.59	0.77
永川区	32.70	34.33	1.44
南川区	31.58	33.12	0.11
綦江区	33.58	35.24	1.58
大足区	35.82	37.96	0.49
璧山区	30.31	32.95	0.74
铜梁区	34.27	35.30	-0.91
潼南区	38.83	39.17	2.05
荣昌区	33.20	34.49	0.61

分区县医疗卫生机构药占比（续）

单位：%

区县	5月	1-5月	累计同比 ±点
两江新区	36.54	40.54	0.17
万盛经开区	32.90	33.86	0.02
高新区	29.54	30.24	—
渝东北城镇群	30.89	32.53	-0.05
万州区	28.91	31.41	0.50
开州区	34.78	35.67	0.56
梁平区	30.21	30.66	-0.36
城口县	30.84	33.66	-1.21
丰都县	33.83	34.54	0.34
垫江县	28.48	30.62	-1.72
忠县	28.54	29.67	-1.60
云阳县	29.51	30.61	0.03
奉节县	32.16	33.67	-0.68
巫山县	36.20	36.15	-0.04
巫溪县	36.59	37.79	1.11
渝东南城镇群	30.60	31.40	-1.64
黔江区	30.49	30.72	-0.99
武隆区	31.73	32.23	-0.09
石柱县	30.76	32.34	-1.00
秀山县	25.71	26.57	-3.33
酉阳县	33.88	35.05	-2.25
彭水县	31.82	32.56	-1.83

分区县甲乙类传染病报告发病率和报告死亡率

单位：1/10万

区县	报告发病率		报告死亡率	
	5月	1-5月	5月	1-5月
总计	25.10	101.49	0.30	1.19
都市区	24.11	95.17	0.39	1.48
涪陵区	19.95	84.08	0.17	0.34
渝中区	32.42	115.15	0.15	1.06
大渡口区	19.61	79.83	-	-
江北区	32.09	103.38	0.56	0.90
沙坪坝区	26.65	101.65	0.17	1.39
九龙坡区	26.04	98.78	0.24	0.73
南岸区	32.09	117.14	-	0.11
北碚区	24.17	87.42	0.62	1.48
渝北区	27.86	104.53	0.36	0.78
巴南区	24.54	92.63	0.55	1.93
长寿区	20.70	80.23	0.12	0.70
江津区	26.68	105.84	0.94	4.47
合川区	16.84	70.21	0.21	0.57
永川区	28.98	126.27	0.88	2.01
南川区	27.41	109.80	0.34	0.85
綦江区	19.85	89.16	0.85	2.31
大足区	29.93	111.21	0.51	6.85
璧山区	13.50	60.03	0.13	0.67
铜梁区	15.29	69.70	-	0.41
潼南区	15.54	77.71	-	0.42
荣昌区	19.00	87.62	1.12	2.10

分区县甲乙类传染病报告发病率和报告死亡率（续）

单位：1/10万

区县	报告发病率		报告死亡率	
	5月	1-5月	5月	1-5月
万盛经开区	23.31	107.95	-	1.08
渝东北城镇群	25.12	105.40	0.12	0.70
万州区	21.43	86.98	0.06	0.91
开州区	23.03	103.46	0.08	1.61
梁平区	31.49	122.92	0.31	0.46
城口县	29.83	110.63	0.54	1.63
丰都县	23.92	102.36	-	0.17
垫江县	23.08	106.87	0.29	0.57
忠县	19.90	85.82	0.27	0.68
云阳县	21.47	90.51	-	0.21
奉节县	32.05	121.91	0.14	0.14
巫山县	32.45	132.94	-	0.45
巫溪县	37.06	170.41	-	0.52
渝东南城镇群	32.33	136.27	0.15	0.59
黔江区	31.00	134.53	-	0.21
武隆区	28.72	123.78	-	0.57
石柱县	20.11	87.57	0.53	1.06
秀山县	33.15	145.77	0.21	0.21
酉阳县	28.15	107.48	-	1.10
彭水县	49.54	207.37	0.20	0.41

