

编者说明

一、本资料数据主要来源于医疗服务月报、渝医改监测表、疾控数据和重庆市人口家庭信息系统（FIS）。

二、本资料中部分数据合计数或相对数因小数取舍而产生的误差，均未作机械调整。

三、“—”表示无数字，“…”表示数字不详；“#”表示其中项。

四、本资料中全市公立医院医改监测月报表包含在渝部队医院数据，其余报表均不含在渝部队医院数据。

五、本资料分区县数据表中都市圈包含涪陵区、渝中区、大渡口区、江北区、沙坪坝区、九龙坡区、南岸区、北碚区、綦江区、大足区、渝北区、巴南区、长寿区、江津区、合川区、永川区、南川区、璧山区、万盛经开区、两江新区、铜梁区、潼南区及荣昌区；渝东北城镇群包含万州区、开州区、梁平区、城口县、丰都县、垫江县、忠县、云阳县、奉节县、巫山县及巫溪县；渝东南城镇群包含黔江区、武隆区、石柱县、秀山县、酉阳县及彭水县。

六、主要指标解释

1. 医疗卫生机构包括医院、基层医疗卫生机构和其他医疗卫生机构。

2. 医院包括公立医院和民营医院。公立医院指登记注册类型为国有和集体的医院；民营医院指除登记注册类型为国有和集体以外的医院，包括私营、联营、股份合作（有限）、港澳台合资合作、中外合资合作等医院。

3. 基层医疗卫生机构包括社区卫生服务中心（站）、乡镇（街道）卫生院、村卫生室、门诊部、诊所（医务室）。但按统计调查制度规定，社区卫生服务站、诊所、村卫生室不要求报送月报数据。

4. 多孩指三孩及以上孩次。

目 录

全市公立医院医改监测	1
全市医疗卫生机构门急诊人次	5
全市医院门急诊人次	6
全市医疗卫生机构出院人数	7
全市医院出院人数	8
全市医疗卫生机构服务工作效率	9
全市医院病床使用率	10
全市医疗卫生机构次均门诊费用	11
全市医疗卫生机构人均住院费用	12
全市医疗卫生机构药占比	13
委属医院医疗服务情况	14
分区县医院门急诊人次	17
分区县医院出院人数	19
分区县医疗卫生机构次均门诊费用	21
分区县医疗卫生机构人均住院费用	23
分区县医疗卫生机构药占比	25
分区县甲乙类传染病报告发病率和报告死亡率	27
全市出生人口数	29
分区县出生人口数（户籍）	30
分区县出生人口数（常住）	32

全市公立医院医改监测

指标	6月	1-6月	累计同比 ± %
医疗服务量			
门急诊人次数（万人次）	596.92	3575.63	10.41
# 门诊人次数占比（%）	91.93	92.17	-0.14 点
普通门诊占比（%）	68.68	68.84	-1.11 点
副主任门诊占比（%）	21.17	21.05	1.20 点
主任门诊占比（%）	7.13	7.10	-0.08 点
专家门诊占比（%）	3.03	3.01	-0.02 点
# 高血压特病患者占比（%）	3.21	3.16	0.14 点
糖尿病特病患者占比（%）	3.04	2.97	0.21 点
总诊疗人次中：接收下级医疗机构转诊人次数	5555	33762	11.51
接收基层医疗卫生机构转诊人次数	4630	27948	9.98
出院人数（万人次）	35.29	220.43	8.91
# 转往下级医疗卫生机构人数	2677	15639	34.87
转往基层医疗卫生机构人数	1683	10185	39.10
接收下级医疗卫生机构转诊人次数	4284	26760	17.93
接收基层医疗卫生机构转诊人次数	2708	16482	-1.96

注：包括解放军、武警部队医院在渝医疗机构

全市公立医院医改监测(续表一)

指标	6月	1-6月	累计同比 ± %
CT 检查人次数 (万人次)	40.73	256.17	11.43
门急诊占比 (%)	48.44	47.84	-3.53 点
磁共振检查人次数 (万人次)	13.81	81.75	17.98
门急诊占比 (%)	53.2	53.28	-2.42 点
PET 检查人次数 (人次)	1312	8728	12.07
门急诊占比 (%)	57.09	56.43	-4.37 点
手术人次数 (万人次)	31.94	195.71	29.22
门急诊占比 (%)	54.46	52.77	0.64 点
病床使用率 (%)	90.96	93.06	-0.61 点
出院者平均住院日 (天)	9.48	9.00	-2.66
收入与支出			
医疗收入 (亿元)	56.60	345.72	5.43
门诊占比 (%)	38.27	37.39	0.97 点
# 高血压特病收入占比 (%)	2.64	2.79	-0.90 点
糖尿病特病收入占比 (%)	3.64	3.45	-0.11 点
住院占比 (%)	61.73	62.61	-0.97 点

全市公立医院医改监测(续表二)

指标	6月	1-6月	累计同比 ± %
诊察费收入(亿元)	1.60	9.57	10.71
# 门诊诊察费收入占比(%)	44.75	44.81	0.28 点
普通门诊占比(%)	44.86	45.19	-0.25 点
副主任门诊占比(%)	25.52	25.34	1.02 点
主任门诊占比(%)	13.12	13.15	-0.41 点
专家门诊占比(%)	16.50	16.31	-0.35 点
急诊诊察费收入占比(%)	5.06	4.90	0.29 点
中医辨证论治费收入占比(%)	4.16	4.17	0.23 点
住院诊察费收入占比(%)	44.65	44.73	-1.52 点
血透析收入(亿元)	3.51	17.87	6.19
门急诊占比(%)	34.81	40.09	0.92 点
药占比(不含中药饮片)(%)	29.31	29.20	-3.55 点
百元医疗收入卫生材料费(元)	19.41	19.87	-5.30
高值耗材收入占卫生材料收入比(%)	53.09	53.47	0.44 点
门诊患者次均费用(元)	362.88	361.52	-1.98
门诊CT检查次均费用(元)	477.2	481.39	12.04

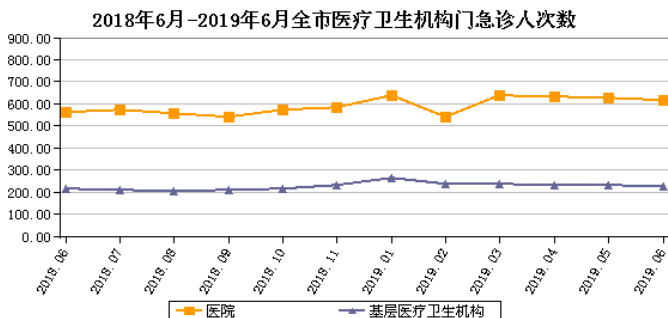
全市公立医院医改监测(续表三)

指标	6月	1-6月	累计同比 ± %
门诊磁共振检查次均费用(元)	622.02	634.68	3.46
门诊PET检查次均费用(元)	6592.03	6582.49	2.77
门诊高值耗材收入占卫生材料收入比(%)	22.93	22.96	1.15点
住院CT检查次均费用(元)	494.94	486.57	-5.78
住院磁共振检查次均费用(元)	659.03	657.97	-5.97
住院PET检查次均费用(元)	6698.58	6643.20	1.32
床位收入(亿元)	2.06	12.41	8.22
#普通床位占比(%)	74.28	74.59	4.04点
日均床位费(元)	62.54	61.10	2.46
出院患者人均费用(元)	9981.87	9762.60	-2.64
出院患者药占比(%)	24.29	24.32	-3.88点
医师出诊情况			
门诊出诊执业(助理)医师人次数(人次)	278630	1684455	7.60
普通门诊占比(%)	70.92	71.64	-1.98点
副主任门诊占比(%)	20.04	19.52	1.46点
主任门诊占比(%)	6.64	6.45	0.54点
专家门诊占比(%)	2.40	2.39	-0.01点

全市医疗卫生机构门急诊人次

单位：万人次、%

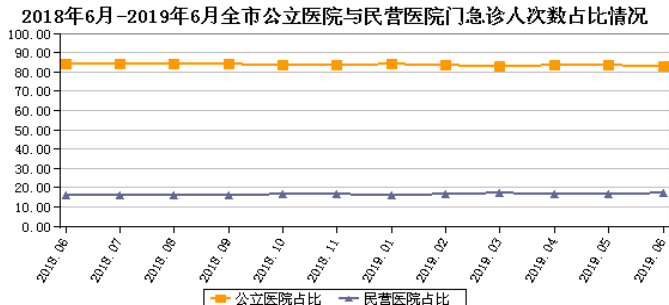
指标	6月	1-6月	累计同比 ± %	占比
总计	914.54	5546.11	10.23	100.00
医院	614.36	3684.81	11.67	67.18
# 市级	134.61	783.92	13.12	14.72
区县级	344.67	2091.15	10.28	37.69
# 三级	263.51	1578.00	14.87	28.81
二级	274.04	1504.99	12.00	29.97
一级	42.28	187.59	22.02	4.62
基层医疗卫生机构	237.07	1486.58	6.29	25.92
# 社区卫生服务中心(站)	68.73	414.92	11.36	7.51
卫生院	152.32	980.62	3.48	16.66



全市医院门急诊人次

单位：万人次、%

指标	6月	1-6月	累计同比 ± %	占比
总计	614.36	3684.81	11.67	100.00
按经济类型分				
公立	507.91	3066.23	10.30	82.67
民营	106.45	618.58	19.00	17.33
按医院类别分				
# 综合医院	412.69	2495.46	10.36	67.17
中医医院	111.44	665.73	14.32	18.14
中西医结合医院	10.93	63.88	33.76	1.78
专科医院	79.02	458.37	12.42	12.86
# 妇产(科)医院	4.58	26.24	14.36	0.75
儿童医院	31.38	175.34	17.37	5.11
精神病医院	7.23	47.33	-12.31	1.18

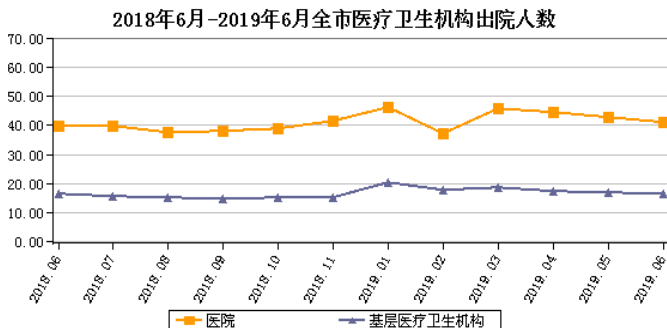


全市医疗卫生机构出院人数

单位：万人、%

指标	6月	1-6月	累计同比 ± %	占比
总计	59.77	377.12	5.65	100.00
医院	41.08	257.01	6.43	68.73
# 市级	5.87	34.96	13.58	9.82
区县级	22.67	143.40	7.18	37.93
# 三级	14.48	89.88	12.26	24.23
二级	18.34	104.88	7.70	30.69
一级	4.62	18.67	27.64	11.25
基层医疗卫生机构	16.68	107.96	3.78	27.91
# 社区卫生服务中心（站）	2.33	15.29	2.20	3.89
卫生院	14.33	92.47	3.95	23.98

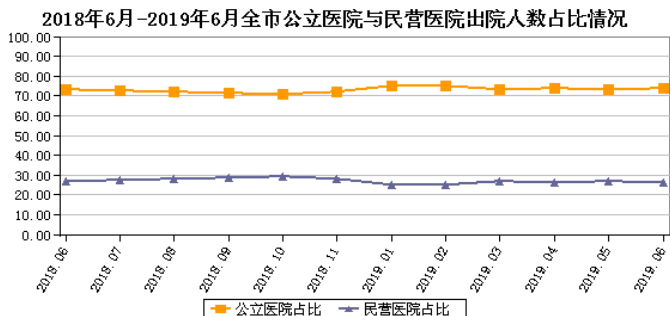
注：6月机构信息维护，一级医院机构数增加。



全市医院出院人数

单位：万人、%

指标	6月	1-6月	累计同比 ± %	占比
总计	41.08	257.01	6.43	100.00
按经济类型分				
公立	30.27	190.13	7.34	73.67
民营	10.82	66.89	3.92	26.33
按医院类别分				
# 综合医院	28.96	182.08	5.18	70.50
中医医院	7.23	45.48	10.04	17.61
中西医结合医院	1.13	6.87	20.48	2.76
专科医院	3.70	22.29	5.71	9.01
# 妇产（科）医院	0.23	1.34	-21.92	0.55
儿童医院	0.84	4.89	8.43	2.04
精神病医院	0.58	3.31	2.49	1.41



全市医疗卫生机构服务工作效率

单位：人次、日、%

指标	6月	1-6月	累计同比 ± %
日均担负诊疗人次			
总计	7.97	8.02	1.89
医院	7.93	7.83	3.00
# 市级	9.91	9.46	2.39
区县级	9.29	9.21	5.53
# 三级	9.47	9.21	3.15
二级	8.41	8.48	5.55
一级	4.16	4.46	-6.12
# 公立	9.22	9.05	5.18
民营	4.77	4.72	-0.32
社区卫生服务中心（站）	8.58	8.81	0.98
卫生院	7.03	7.65	0.55
日均担负住院床日			
总计	2.95	3.04	-1.65
医院	3.29	3.36	-0.96
# 市级	2.86	2.82	-0.45
区县级	3.66	3.80	2.11
# 三级	3.22	3.24	-0.49
二级	3.39	3.54	3.56
一级	3.19	3.23	-8.79
# 公立	3.50	3.57	1.86
民营	2.79	2.84	-8.08
社区卫生服务中心（站）	1.47	1.60	-8.42
卫生院	2.99	3.13	0.39

全市医院病床使用率

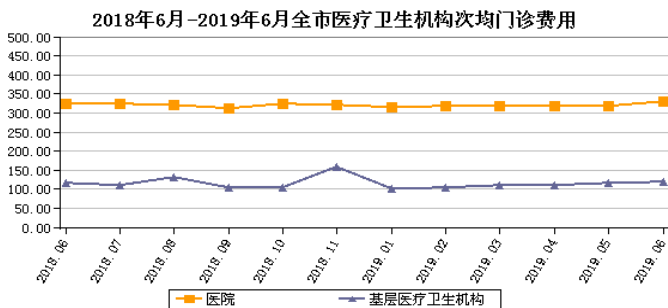
单位：%

指标	6月	1-6月	累计同比 ±点
总计	82.39	84.20	-0.33
# 市级	95.57	95.58	-4.35
区县级	96.09	98.98	2.53
# 三级	95.98	97.55	-0.34
二级	84.85	90.77	1.42
一级	64.57	65.46	-3.71
按经济类型分			
公立	93.46	94.96	1.38
民营	60.29	61.68	-2.61
按医院类别分			
# 综合医院	83.77	86.30	0.75
中医医院	84.13	87.72	-1.72
中西医结合医院	52.15	53.92	-8.41
专科医院	83.66	80.74	0.49
# 妇产（科）医院	43.30	43.92	-1.66
儿童医院	100.27	98.03	-0.93
精神病医院	94.46	88.61	0.30

全市医疗卫生机构次均门诊费用

单位：元、%

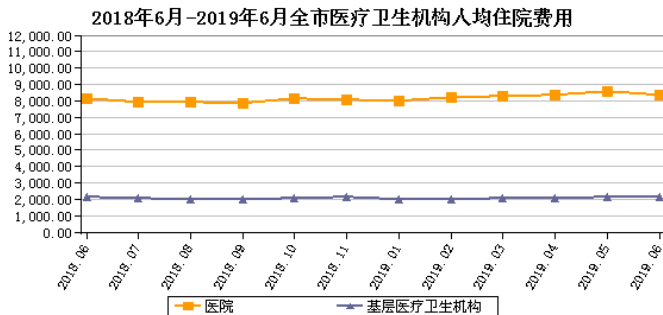
指标	6月	1-6月	累计同比 ± %
总计	271.63	259.72	2.04
医院	329.01	318.90	0.65
# 市级	423.80	421.04	-4.66
# 区县级	273.89	271.48	0.94
# 三级	377.09	376.17	-1.58
# 二级	278.31	257.22	0.35
# 一级	267.12	230.48	16.45
# 公立	310.39	306.65	-0.96
# 民营	417.60	379.15	6.95
基层医疗卫生机构	119.27	109.61	7.12
# 社区卫生服务中心（站）	135.06	129.20	8.14
# 卫生院	84.66	82.65	3.31



全市医疗卫生机构人均住院费用

单位：元、%

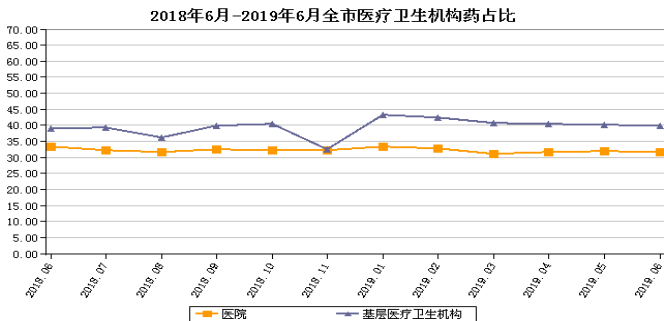
指标	6月	1-6月	累计同比 ± %
总计	6494.98	6367.80	0.34
医院	8382.84	8284.71	-0.05
# 市级	15682.14	16112.27	-3.87
区县级	7762.59	7669.13	-1.41
# 三级	11956.89	12008.03	-3.01
二级	7023.48	6888.37	-0.98
一级	4808.58	4649.38	6.51
# 公立	9215.18	9140.89	-1.12
民营	6053.80	5851.23	3.41
基层医疗卫生机构	2126.28	2049.54	-1.85
# 社区卫生服务中心（站）	2363.41	2380.33	-3.02
卫生院	2086.15	1993.97	-1.52



全市医疗卫生机构药占比

单位：%

指标	6月	1-6月	累计同比 ±点
总计	31.99	32.52	-2.13
医院	31.52	31.96	-2.35
# 市级	31.31	30.73	-3.43
区县级	31.38	31.76	-2.23
# 三级	31.17	30.84	-3.11
二级	31.95	32.47	-1.90
一级	36.64	40.85	-2.20
# 公立	31.58	31.73	-2.66
民营	31.28	32.97	-0.96
基层医疗卫生机构	39.81	41.13	-0.81
# 社区卫生服务中心（站）	47.88	47.97	2.12
卫生院	40.59	41.19	-1.65



委属医院医疗服务情况

单位：万人次、万人、%

机构	门急诊人次			出院人数		
	6月	1-6月	累计 同比 ±%	6月	1-6月	累计 同比 ±%
总计	149.62	874.60	14.59	6.23	37.09	13.37
重医附一院	27.69	166.94	5.99	1.23	7.37	1.54
重医附二院	13.64	79.21	38.18	0.86	5.04	44.99
重医附属儿童医院	29.29	164.99	14.49	0.80	4.66	8.07
市人民医院	8.06	45.79	1.72	0.35	2.17	-3.12
市中医院	20.36	115.31	14.94	0.67	3.91	16.09
重医附属口腔医院	9.20	55.53	7.68	0.02	0.15	-9.30
重医附属永川医院	6.70	41.78	6.68	0.46	2.79	6.48
重医附属大学城医院	4.43	25.27	32.59	0.16	0.97	40.13
重医附属康复医院	0.96	5.93	8.58	0.01	0.09	-13.46
市急救医疗中心	2.88	16.20	7.85	0.25	1.54	12.08
市职防院	3.48	19.75	13.52	0.17	1.04	13.09
市十三院	1.28	7.86	16.39	0.12	0.78	2.45
市肿瘤医院	3.25	19.53	11.85	0.53	3.11	29.12
市妇幼保健院	15.01	90.37	31.89	0.37	2.08	22.83
市公卫中心	1.67	10.00	13.97	0.16	0.91	24.34
市精卫中心	1.14	6.64	16.35	0.05	0.30	-2.25
重庆煤职医院	0.16	0.96	-44.55	0.02	0.14	-39.77
计生医院	0.40	2.53	7.00	0.01	0.03	-15.76

注：因机构变动 2019 年起，重庆煤职医院归入委属医院统计。

委属医院医疗服务情况（续表一）

单位：元、%

机构	门急病人次均费用			出院病人次均费用		
	6月	1-6月	累计 同比 ±%	6月	1-6月	累计 同比 ±%
总计	431.53	423.91	-4.90	15202.34	15603.29	-3.73
重医附一院	503.13	500.40	-7.12	17698.41	18733.47	-11.67
重医附二院	529.70	513.82	-9.86	19031.34	19797.99	-1.94
重医附属儿童医院	291.77	287.64	2.16	11440.10	11697.60	-1.48
市人民医院	443.60	400.52	-7.55	15916.16	16093.74	-0.93
市中医院	426.93	427.69	-6.31	13604.51	14157.13	-0.72
重医附属口腔医院	476.12	489.57	0.43	9571.03	9477.88	18.71
重医附属永川医院	349.30	355.29	-7.83	12046.75	12733.33	-1.38
重医附属大学城医院	313.24	337.34	0.15	10494.78	10855.89	-6.52
重医附属康复医院	179.61	186.04	-4.89	18478.42	16204.93	17.79
市急救医疗中心	389.27	395.19	1.62	20170.49	18837.34	-2.17
市职防院	329.03	327.65	-4.38	8393.36	9106.13	-2.42
市十三院	165.72	147.75	-8.45	8316.61	8333.24	-5.74
市肿瘤医院	768.04	730.21	8.81	21587.49	21216.37	-2.51
市妇幼保健院	502.35	449.65	-7.59	7515.72	7229.17	-2.62
市公卫中心	632.18	636.33	-7.38	12942.56	14727.32	3.16
市精卫中心	400.21	412.80	-9.75	26017.17	21788.87	-0.30
重庆煤职医院	358.07	399.20	45.30	6917.73	7271.78	-0.13
计生医院	390.47	413.52	-2.35	4038.18	4741.10	-2.78

委属医院医疗服务情况（续表二）

单位：%

机构	药占比			病床使用率		
	6月	1-6月	累计同比 ±点	6月	1-6月	累计同比 ±点
总计	30.71	30.37	-3.05	95.84	95.50	-4.19
重医附一院	29.85	29.64	-3.42	95.82	94.22	-3.51
重医附二院	30.26	29.91	-5.38	82.29	82.88	-38.55
重医附属儿童医院	25.33	25.69	-1.37	108.33	105.17	1.63
市人民医院	35.58	35.56	-5.27	97.49	98.50	3.17
市中医院	42.78	41.69	-5.02	86.69	84.24	-13.91
重医附属口腔医院	2.95	2.86	-0.30	56.92	64.63	-5.90
重医附属永川医院	27.59	28.18	-2.92	105.78	109.85	-1.65
重医附属大学城医院	26.67	26.73	-2.35	78.82	88.59	3.71
重医附属康复医院	20.18	24.60	-2.74	84.86	78.87	-0.42
市急救医疗中心	28.71	28.89	-4.18	96.85	95.72	8.09
市职防院	37.44	36.23	-6.39	84.82	95.37	5.95
市十三院	30.53	29.43	-0.74	79.18	86.18	6.55
市肿瘤医院	41.05	39.56	0.13	123.73	118.38	20.15
市妇幼保健院	21.90	21.76	-0.26	106.09	98.02	4.66
市公卫中心	29.29	28.43	-4.62	98.93	96.43	4.39
市精卫中心	26.26	28.38	0.28	116.10	118.41	-6.00
重庆煤职医院	25.99	24.75	2.80	59.27	54.22	-39.26
计生医院	26.87	28.71	4.11	72.12	38.98	3.50

分区县医院门急诊人次

单位：万人次、%

区县	6月	1-6月	累计同比 ± %	占比
总计	614.36	3684.81	11.67	100.00
都市圈	464.74	2761.33	11.46	75.65
涪陵区	20.42	127.15	9.54	3.32
渝中区	100.17	582.77	10.37	16.30
大渡口区	9.35	60.11	3.90	1.52
江北区	40.96	237.11	14.38	6.67
沙坪坝区	32.38	194.00	17.69	5.27
九龙坡区	31.79	185.29	9.13	5.17
南岸区	21.09	123.09	7.17	3.43
北碚区	16.48	95.18	4.87	2.68
渝北区	24.69	146.86	19.32	4.02
巴南区	18.23	106.15	9.88	2.97
长寿区	12.37	74.48	11.79	2.01
江津区	12.65	78.16	5.36	2.06
合川区	13.72	81.43	11.18	2.23
永川区	22.19	131.39	9.99	3.61
南川区	8.45	49.73	19.97	1.37
綦江区	9.69	56.57	26.92	1.58
大足区	9.35	64.21	11.52	1.52
璧山区	13.16	78.83	14.75	2.14
铜梁区	12.03	72.93	9.65	1.96
潼南区	8.34	54.76	17.96	1.36
荣昌区	11.84	70.94	19.35	1.93

分区县医院门急诊人次（续）

单位：万人次、%

区县	6月	1-6月	累计同比 ±%	占比
两江新区	9.87	54.81	16.94	1.61
万盛经开区	5.52	35.39	7.02	0.90
渝东北城镇群	109.22	677.78	12.53	17.78
万州区	36.04	216.61	7.67	5.87
开州区	11.72	74.87	8.24	1.91
梁平区	7.50	47.68	20.93	1.22
城口县	2.50	15.81	36.48	0.41
丰都县	7.45	44.32	11.66	1.21
垫江县	9.18	58.33	6.77	1.49
忠县	6.58	42.34	22.34	1.07
云阳县	10.58	66.45	23.30	1.72
奉节县	6.99	43.90	14.92	1.14
巫山县	7.14	44.34	12.50	1.16
巫溪县	3.55	23.13	12.80	0.58
渝东南城镇群	40.40	245.70	11.65	6.58
黔江区	11.59	70.26	17.81	1.89
武隆区	4.24	25.16	13.80	0.69
石柱县	8.23	50.66	1.47	1.34
秀山县	6.45	38.47	21.22	1.05
酉阳县	4.76	29.62	2.23	0.77
彭水县	5.13	31.52	13.94	0.84

分区县医院出院人数

单位：万人、%

区县	6月	1-6月	累计同比 ± %	占比
总计	41.08	257.01	6.43	100.00
都市圈	28.73	178.30	6.77	100.00
涪陵区	1.32	8.23	9.00	3.21
渝中区	3.90	23.96	8.85	9.49
大渡口区	0.60	3.50	0.33	1.45
江北区	1.87	11.59	3.28	4.56
沙坪坝区	1.91	11.74	23.51	4.65
九龙坡区	2.30	14.11	1.16	5.61
南岸区	0.89	5.73	-7.00	2.17
北碚区	0.88	5.41	1.12	2.15
渝北区	1.38	8.56	5.94	3.36
巴南区	1.40	8.59	3.47	3.41
长寿区	0.84	5.34	5.43	2.05
江津区	1.25	7.65	6.87	3.03
合川区	1.01	6.40	-3.77	2.47
永川区	1.65	10.10	13.49	4.01
南川区	0.88	5.23	12.42	2.13
綦江区	1.14	6.86	30.42	2.77
大足区	1.00	6.88	7.50	2.44
璧山区	0.93	5.86	4.20	2.27
铜梁区	0.75	4.67	0.21	1.82
潼南区	0.77	5.09	8.03	1.87
荣昌区	1.03	6.57	9.97	2.52

分区县医院出院人数（续）

单位：万人、%

区县	6月	1-6月	累计同比 ± %	占比
两江新区	0.53	3.03	21.20	1.29
万盛经开区	0.51	3.21	-6.96	1.23
渝东北城镇群	8.85	56.67	4.71	21.53
万州区	2.03	12.84	0.71	4.94
开州区	1.15	7.24	2.05	2.80
梁平区	0.61	4.02	1.77	1.48
城口县	0.13	0.90	4.17	0.33
丰都县	0.62	4.10	-3.67	1.52
垫江县	1.05	6.82	-0.46	2.56
忠县	0.62	4.19	14.28	1.51
云阳县	0.84	5.25	23.84	2.06
奉节县	0.80	5.06	2.43	1.94
巫山县	0.63	3.78	18.13	1.53
巫溪县	0.37	2.48	6.91	0.89
渝东南城镇群	3.50	22.04	8.23	8.53
黔江区	0.90	5.49	10.67	2.18
武隆区	0.34	2.22	7.01	0.82
石柱县	0.62	4.04	5.84	1.51
秀山县	0.56	3.50	18.72	1.37
酉阳县	0.56	3.59	6.96	1.37
彭水县	0.52	3.20	-0.22	1.27

分区县医疗卫生机构次均门诊费用

单位：元、%

区县	6月	1-6月	累计同比 ± %
总计	271.63	259.72	2.04
都市圈	297.29	283.38	1.15
涪陵区	204.95	207.57	0.37
渝中区	450.30	426.82	-5.28
大渡口区	228.93	244.36	5.03
江北区	409.57	382.12	6.15
沙坪坝区	291.72	275.71	2.70
九龙坡区	270.46	253.96	5.69
南岸区	296.82	274.19	4.97
北碚区	223.04	222.20	0.25
渝北区	334.10	328.05	0.82
巴南区	265.70	224.59	1.12
长寿区	213.10	218.18	-2.26
江津区	241.85	241.03	11.56
合川区	211.57	211.41	2.52
永川区	220.08	215.93	0.48
南川区	214.00	208.05	0.72
綦江区	193.49	188.97	-8.07
大足区	214.83	217.47	-1.49
璧山区	209.06	204.61	2.76
铜梁区	186.97	186.18	-4.45
潼南区	173.73	164.03	10.03
荣昌区	188.55	190.99	2.24

分区县医疗卫生机构次均门诊费用（续）

单位：元、%

区县	6月	1-6月	累计同比 ± %
两江新区	489.81	483.62	12.58
万盛经开区	200.62	188.70	-0.57
渝东北城镇群	219.84	216.48	5.12
万州区	253.49	251.34	4.87
开州区	226.27	219.15	6.44
梁平区	240.80	228.45	3.87
城口县	149.16	144.28	10.06
丰都县	212.87	210.80	-2.00
垫江县	255.29	258.99	8.74
忠县	200.63	197.92	1.77
云阳县	167.88	166.32	11.07
奉节县	206.61	206.26	1.72
巫山县	202.09	204.62	13.50
巫溪县	165.74	163.82	-4.60
渝东南城镇群	172.68	168.59	3.30
黔江区	165.51	158.56	-0.85
武隆区	201.40	202.67	11.87
石柱县	177.86	179.12	8.78
秀山县	180.47	178.57	-3.04
酉阳县	174.66	166.62	3.52
彭水县	152.70	147.36	6.41

分区县医疗卫生机构人均住院费用

单位：元、%

区县	6月	1-6月	累计同比 ± %
总计	6494.98	6367.80	0.34
都市圈	7552.74	7434.39	1.15
涪陵区	6425.25	6476.44	-1.69
渝中区	15312.82	15417.67	-4.70
大渡口区	7428.73	7139.27	3.15
江北区	10402.52	10152.77	2.90
沙坪坝区	10548.25	10320.77	1.32
九龙坡区	6591.97	6655.37	1.41
南岸区	7149.63	7065.25	5.93
北碚区	6936.13	7258.56	0.36
渝北区	7461.67	7309.26	0.59
巴南区	6217.33	5493.61	5.44
长寿区	5919.12	5867.17	-5.05
江津区	5911.13	5696.21	2.13
合川区	6034.91	5876.86	4.18
永川区	6169.58	5962.49	4.63
南川区	4972.89	4960.06	-1.36
綦江区	5305.06	4873.81	-3.50
大足区	5283.46	5331.95	5.57
璧山区	6048.71	6403.37	11.34
铜梁区	5693.62	6135.67	-2.75
潼南区	3774.26	3631.17	1.76
荣昌区	5165.43	5042.66	4.02

分区县医疗卫生机构人均住院费用（续）

单位：元、%

区县	6月	1-6月	累计同比 ± %
两江新区	7250.36	6971.33	-2.10
万盛经开区	4675.06	4545.09	2.08
渝东北城镇群	5038.16	4931.02	-2.34
万州区	7821.88	7459.33	-5.55
开州区	4405.57	4324.10	1.14
梁平区	4605.25	4734.08	1.49
城口县	2581.71	2480.27	9.50
丰都县	3933.64	3942.47	-8.47
垫江县	5109.97	5143.75	-8.53
忠县	4386.28	4402.56	6.02
云阳县	4236.92	4226.79	8.99
奉节县	4700.19	4422.53	-3.16
巫山县	4662.11	4592.96	3.87
巫溪县	3824.83	3610.34	-2.97
渝东南城镇群	3956.56	3892.20	0.86
黔江区	5130.94	4988.24	-0.70
武隆区	3995.90	3962.09	-4.74
石柱县	4208.51	4175.20	5.07
秀山县	4033.73	4059.40	4.81
酉阳县	3081.05	3178.04	-0.09
彭水县	3403.21	3123.75	-1.17

分区县医疗卫生机构药占比

单位：%

区县	6月	1-6月	累计同比 ±点
总计	31.99	32.52	-2.13
都市圈	31.90	32.49	-2.19
涪陵区	30.93	31.33	-1.84
渝中区	26.24	26.51	-2.93
大渡口区	36.53	37.71	-0.80
江北区	35.86	36.42	-3.57
沙坪坝区	36.80	35.43	-1.79
九龙坡区	33.57	33.63	-2.08
南岸区	37.23	38.02	-3.46
北碚区	38.68	38.58	-1.54
渝北区	30.53	31.15	-1.06
巴南区	24.17	29.10	-0.21
长寿区	33.03	33.14	-3.64
江津区	34.09	34.20	-2.09
合川区	34.75	34.81	-1.62
永川区	32.33	32.80	-1.31
南川区	32.98	33.01	-1.30
綦江区	30.33	33.07	-1.85
大足区	36.77	37.36	-3.29
璧山区	32.02	32.18	-3.76
铜梁区	34.97	36.02	-0.31
潼南区	37.93	37.25	-1.83
荣昌区	33.80	33.87	-2.65

分区县医疗卫生机构药占比（续）

单位：%

区县	6月	1-6月	累计同比 ±点
两江新区	35.91	39.54	-2.87
万盛经开区	32.38	33.60	-1.10
渝东北城镇群	32.38	32.55	-2.15
万州区	31.21	30.96	-2.73
开州区	34.91	35.08	-2.47
梁平区	30.08	30.87	-1.73
城口县	33.84	34.71	-2.09
丰都县	34.35	34.22	-0.87
垫江县	31.51	32.22	-1.73
忠县	31.29	31.27	-1.97
云阳县	29.99	30.49	-3.20
奉节县	33.46	34.21	0.07
巫山县	35.44	36.07	-3.91
巫溪县	38.04	36.89	-0.78
渝东南城镇群	31.89	32.85	-1.16
黔江区	29.83	31.40	-1.72
武隆区	32.63	32.37	-2.40
石柱县	33.11	33.30	-0.81
秀山县	30.36	29.98	0.76
酉阳县	35.39	37.00	-2.45
彭水县	31.92	33.96	-0.37

分区县甲乙类传染病报告发病率和报告死亡率

单位：1/10万

区县	报告发病率		报告死亡率	
	6月	1-6月	6月	1-6月
总计	26.2881	145.7908	0.2992	2.1430
万州区	19.1955	118.3519	0.0611	0.9170
黔江区	29.3132	187.8141	-	0.4188
涪陵区	21.4618	123.2545	-	0.3448
渝中区	32.1699	152.9588	0.4552	2.2762
大渡口区	29.8592	138.0282	-	0.8451
江北区	28.2479	161.7109	0.2287	0.6862
沙坪坝区	33.9763	168.1436	0.4345	0.7821
九龙坡区	30.0387	155.8718	0.1646	0.6584
南岸区	31.0886	164.6463	0.1122	0.5612
北碚区	32.8865	153.3877	0.3723	3.7230
渝北区	29.8352	175.8254	0.1225	1.1640
巴南区	22.6762	143.9283	0.3748	2.1552
长寿区	22.3283	115.3431	0.2388	1.3134
江津区	23.1441	149.0537	0.9461	6.7686
合川区	22.0848	114.1646	0.2877	1.3668
永川区	29.3750	165.0000	0.6250	5.2679
南川区	30.7508	169.5591	0.1718	2.0615
綦江区	23.2926	128.0483	1.2195	3.5366
大足区	24.1300	145.7963	0.6350	19.3040
璧山区	13.9189	85.9458	-	0.6757

分区县甲乙类传染病报告发病率和报告死亡率（续）

单位：1/10 万

区县	报告发病率		报告死亡率	
	6 月	1-6 月	6 月	1-6 月
铜梁区	20.8161	104.6319	0.1379	1.7921
潼南区	21.0982	111.9182	0.2794	1.5370
荣昌区	21.6902	117.7466	0.1408	2.2535
万盛经开区	24.7755	129.2634	-	0.3591
开州区	25.3283	148.6658	1.2706	3.2190
梁平区	29.8485	165.1615	0.3061	0.7653
武隆区	32.5463	177.4204	-	0.5760
城口县	34.7264	187.7394	-	3.2556
丰都县	20.2213	126.8582	0.3457	1.3827
垫江县	23.8923	142.6300	0.1448	1.4480
忠 县	20.7039	119.5304	-	0.1380
云阳县	21.0424	119.4561	0.2158	0.4316
奉节县	36.9557	198.1044	-	0.5495
巫山县	28.3292	166.6295	-	0.8923
巫溪县	46.7170	241.8901	-	0.5191
石柱县	21.3665	121.8682	-	0.2638
秀山县	36.6285	159.4173	-	0.2081
酉阳县	27.1352	119.4678	0.1821	1.6390
彭水县	36.6748	244.4988	-	0.8150

全市出生人口数

单位：人、%

指标	6月	1-6月	累计占比	累计同比(±)	
				人数	占比
户籍人口出生合计	69399	137750	100.00	-12860	-8.54
一孩	34155	67483	48.99	-5902	-8.04
# 男	17521	34559	51.21	-3156	-8.37
二孩	29863	60229	43.72	-6874	-10.24
# 男	15434	31003	51.48	-3663	-10.57
多孩	5381	10038	7.29	-84	-0.83
# 男	3001	5589	55.68	13	0.23
政策内	67496	134316	97.51	-12758	-8.67
# 男	34836	69158	51.49	-6691	-8.82
常住人口出生合计	66862	138416	100.00	-16821	-10.84
一孩	34828	71291	51.50	-8448	-10.59
# 男	17952	36608	51.35	-4453	-10.84
二孩	27507	58164	42.02	-8072	-12.19
# 男	14182	29897	51.40	-4308	-12.59
多孩	4527	8961	6.47	-301	-3.25
# 男	2485	4942	55.15	-150	-2.95
政策内	65365	135548	97.93	-16724	-10.98
# 男	33729	69787	51.49	-8803	-11.20

注：数据来源于我市人口家庭信息系统（简称FIS）监测数据。

分区县出生人口数（户籍）

单位：人、%

区县	1-6月合计	一孩占比	二孩占比	多孩占比	政策内占比
总计	137750	48.99	43.72	7.29	97.51
都市圈	79157	49.24	44.68	6.08	98.34
涪陵区	4738	50.30	43.58	6.12	98.90
渝中区	1824	62.12	34.65	3.23	99.45
大渡口区	1048	49.81	47.42	2.77	99.81
江北区	2156	60.53	37.06	2.41	99.58
沙坪坝区	3142	52.13	44.56	3.31	99.55
九龙坡区	4663	52.61	43.08	4.31	99.16
南岸区	3150	51.81	44.44	3.75	99.46
北碚区	1733	49.28	45.70	5.02	98.96
渝北区	4301	49.38	46.90	3.72	99.28
巴南区	2982	50.74	44.33	4.93	99.20
长寿区	3867	53.66	41.58	4.76	99.12
江津区	4708	48.83	45.18	5.99	98.66
合川区	5974	49.75	44.66	5.59	98.06
永川区	4667	44.08	46.88	9.04	97.28
南川区	2927	50.32	43.90	5.77	98.67
綦江区	4432	50.16	41.76	8.08	98.08
大足区	5673	42.24	46.45	11.32	95.84
璧山区	2749	44.85	48.20	6.95	98.33
铜梁区	3326	45.79	47.93	6.28	98.20
潼南区	4806	47.11	45.36	7.53	96.73
荣昌区	3320	42.95	48.86	8.19	97.11

分区县出生人口数（户籍）（续表）

单位：人、%

区县	1-6月 合计	一孩占比	二孩占比	多孩占比	政策内 占比
两江新区	1807	52.57	45.05	2.38	99.50
万盛经开区	1164	45.45	46.05	8.51	97.42
渝东北城镇群	44054	49.74	42.54	7.72	97.12
万州区	4056	52.61	42.97	4.41	98.64
开州区	7828	48.47	43.60	7.93	97.11
梁平区	3729	48.67	44.44	6.89	97.18
城口县	742	46.36	39.62	14.02	95.96
丰都县	3782	51.53	41.62	6.85	98.41
垫江县	4570	51.05	40.92	8.03	97.13
忠县	4429	52.52	40.57	6.91	97.58
云阳县	7146	46.19	43.76	10.05	96.01
奉节县	3277	49.65	43.06	7.29	96.22
巫山县	2893	52.54	39.61	7.85	96.85
巫溪县	1602	48.06	44.19	7.74	96.69
渝东南城镇群	14539	45.35	42.11	12.54	94.13
黔江区	1960	43.42	44.03	12.55	95.05
武隆区	1456	46.02	45.60	8.38	97.32
石柱县	1718	49.83	43.02	7.16	98.25
秀山县	2600	43.38	45.73	10.88	94.46
酉阳县	3674	43.49	40.47	16.03	89.19
彭水县	3131	47.59	37.72	14.69	95.34

分区县出生人口数（常住）

单位：人、%

区县	1-6月 合计	一孩占比	二孩占比	多孩占比	政策内 占比
总计	138416	51.50	42.02	6.47	97.93
都市圈	89569	52.82	41.73	5.45	98.55
涪陵区	4648	51.98	42.30	5.72	98.99
渝中区	2608	64.88	32.78	2.34	99.58
大渡口区	1429	54.79	42.41	2.80	99.37
江北区	2830	63.71	34.45	1.84	99.58
沙坪坝区	5671	59.76	37.30	2.94	99.49
九龙坡区	8175	56.37	39.69	3.94	99.24
南岸区	5570	57.97	38.96	3.07	99.52
北碚区	1954	51.89	43.30	4.81	99.23
渝北区	5799	56.32	40.58	3.10	99.38
巴南区	3220	55.78	40.40	3.82	99.19
长寿区	3204	53.84	41.42	4.74	99.28
江津区	4464	48.32	45.63	6.05	98.61
合川区	5663	51.09	42.72	6.20	97.97
永川区	5021	45.55	45.69	8.76	97.51
南川区	2578	50.19	43.41	6.40	98.41
綦江区	3735	48.97	41.93	9.10	97.97
大足区	5420	44.70	44.80	10.50	96.24
璧山区	3126	48.91	44.02	7.07	98.30
铜梁区	3012	47.97	46.22	5.81	98.27
潼南区	4438	48.33	44.28	7.39	96.53
荣昌区	3016	43.83	48.14	8.02	97.21

分区县出生人口数（常住）（续表）

单位：人、%

区县	1-6月合计	一孩占比	二孩占比	多孩占比	政策内占比
两江新区	3076	60.40	37.06	2.54	99.51
万盛经开区	912	44.96	47.26	7.79	97.81
渝东北城镇群	36875	50.22	42.48	7.29	97.46
万州区	3341	54.18	41.39	4.43	98.89
开州区	6522	48.80	43.79	7.41	97.22
梁平区	3494	48.74	44.68	6.58	97.20
城口县	608	45.23	41.12	13.65	96.05
丰都县	3147	51.64	41.40	6.96	98.51
垫江县	3803	51.09	40.76	8.15	97.24
忠县	3640	52.94	40.47	6.59	97.83
云阳县	5703	47.45	43.61	8.94	96.97
奉节县	2633	50.06	43.07	6.87	96.85
巫山县	2531	53.34	39.27	7.39	97.16
巫溪县	1453	46.73	46.46	6.81	97.38
渝东南城镇群	11972	45.60	42.77	11.64	94.71
黔江区	1746	44.10	44.85	11.05	95.70
武隆区	1236	44.50	45.87	9.63	97.01
石柱县	1314	49.70	43.15	7.15	97.79
秀山县	2175	42.94	46.48	10.57	95.03
酉阳县	2886	45.18	40.61	14.21	90.37
彭水县	2615	47.72	39.01	13.27	95.95

