

2023

重庆市卫生健康月度

10

统计  
资料



重庆市卫生健康委员会

二〇二三年十一月



**2023**

重庆市卫生健康月度

**10**

**统计  
资料**

重庆市卫生健康委员会

二〇二三年十一月



# 编者说明

一、本资料数据主要来源于医疗服务月报、渝医改监测表、疾控数据。

二、本资料中部分数据合计数或相对数因小数取舍而产生的误差，均未作机械调整。

三、“#”表示表中的总量指标与分组指标呈依次缩进的格式。其中，有“#”号的分组指标表示其为总量指标的一部分；无“#”号的分组指标则反映全部分组指标数据之和为总指标数据。“—”表示无数字，“…”表示数字不详。

四、本资料中全市公立医院医改监测月报表包含在渝部队医院数据，其余报表均不含在渝部队医院数据。

五、本资料分区县数据表中都市区包含涪陵区、渝中区、大渡口区、江北区、沙坪坝区、九龙坡区、南岸区、北碚区、渝北区、巴南区、长寿区、江津区、合川区、永川区、南川区、綦江区、大足区、璧山区、铜梁区、潼南区、荣昌区、两江新区、高新区及万盛经开区；渝东北城镇群包含万州区、开州区、梁平区、城口县、丰都县、垫江县、忠县、云阳县、奉节县、巫山县及巫溪县；渝东南城镇群包含黔江区、武隆区、石柱县、秀山县、酉阳县及彭水县。

## 六、主要指标解释

1. 医疗卫生机构包括医院、基层医疗卫生机构、专业公共卫生机构和其他医疗卫生机构。

2. 医院包括公立医院和民营医院。公立医院指登记注册类型为国有和集体的医院；民营医院指除登记注册类型为国有和集体以外的医院，包括私营、联营、股份合作（有限）、港澳台合资合作、中外合资合作等医院。

3. 基层医疗卫生机构包括社区卫生服务中心（站）、乡镇（街道）卫生院、村卫生室、门诊部、诊所（医务室）。从2023年2月医疗服务月报（1-8表）起，按照国家调查制度要求，诊所、村卫生室由所在区县卫生行政部门指定机构代报。

4. 自2021年年报填报起，总诊疗人次数指标口径明确不包含核酸检测人次数。

5. 根据国家调查制度动态调整将“出院人数”变更为“出院人次数”，指标口径不变单位改为“人次”。

# 目 录

全市公立医院医改监测	1
全市医疗卫生机构总诊疗人次数	5
全市医院门急诊人次数	6
全市医疗卫生机构出院人次数	7
全市医院出院人次数	8
全市医疗卫生机构服务工作效率	9
全市医院病床使用率	10
全市医疗卫生机构次均门诊费用	11
全市医疗卫生机构次均住院费用	12
全市医疗卫生机构出院病人平均住院日	13
全市医疗卫生机构药占比	14
委属医院医疗服务情况	15
分区县医院门急诊人次数	19
分区县医院出院人次数	21
分区县医疗卫生机构次均门诊费用	23
分区县医疗卫生机构次均住院费用	25
分区县医疗卫生机构药占比	27
分区县基层医疗卫生机构总诊疗人次占比	29
分区县基层医疗卫生机构病床使用率	31
分区县甲乙类传染病报告发病率和报告死亡率	33





# 全市公立医院医改监测

指 标	10月	1-10月	累计 同比±
<b>医疗服务</b>			
门急诊人次数 (万人次)	693.16	6725.51	-8.9
# 门诊人次数占比 (%)	91.58	91.80	-0.9点
# 高血压特病患者占比 (%)	4.34	4.02	1.0点
# 糖尿病特病患者占比 (%)	3.65	3.46	0.7点
总诊疗人次中：接收下级医疗机构 人次数	11363	100682	46.3
接收基层医疗机构 人次数	10534	92251	52.2
出院人数 (万人次)	39.09	414.73	14.0
# 转往下级医疗机构人次数 (人次)	4830	52788	-4.3
# 转往基层医疗机构人次数 (人次)	4081	44215	6.2
# 接收下级医疗机构人次数 (人次)	5413	54601	-1.3
# 接收基层医疗机构人次数 (人次)	4143	42053	0.6
中医肛肠骨伤类手术及治疗人次数 (万人次)	6.44	55.01	9.7
# 门急诊占比 (%)	21.37	23.92	-1.0点
卫生材料使用人数 (万人次)	215.35	2161.36	6.2
# 门急诊占比 (%)	83.06	82.12	-1.3点
CT检查人次数 (万人次)	60.57	674.31	19.0
# 门急诊占比 (%)	48.87	48.02	0.6点

注：本表数据包含解放军、武警部队医院在渝医疗机构数据。

## 全市公立医院医改监测（续表一）

指 标	10月	1-10月	累计 同比±
磁共振检查人次数（万人次）	19.64	202.56	12.4
# 门急诊占比（%）	48.20	48.09	-1.0点
PET检查人次数（人次）	2325	24068	29.4
# 门急诊占比（%）	47.96	50.27	2.1点
手术人次数（万人次）	33.22	351.32	5.6
# 门急诊占比（%）	56.21	54.68	-0.6点
病床使用率（%）	88.80	90.14	5.5点
出院者平均住院日（天）	8.65	8.89	-2.0
门诊出诊执业（助理）医师人次数（万人次）	35.15	348.10	4.7
<b>医疗费用</b>			
医疗收入（亿元）	65.04	712.54	7.2
门诊收入占比（%）	40.08	38.09	-1.3点
# 手术收入占比（%）	2.88	3.40	0.2点
卫生材料收入占比（%）	3.39	3.40	-0.4点
# 高血压特病收入占比（%）	3.33	3.32	0.5点
糖尿病特病收入占比（%）	3.14	2.98	0.0点
住院收入占比（%）	59.92	61.91	1.3点
# 手术收入占比（%）	7.17	6.82	0.0点

## 全市公立医院医改监测（续表二）

指 标	10 月	1-10 月	累计 同比 ±
介入类治疗收入占比 (%)	1.08	1.05	0.1 点
卫生材料收入占比 (%)	17.30	18.67	-1.0 点
诊察费收入 (亿元)	1.82	18.29	9.0
# 门诊诊察费收入占比 (%)	46.52	45.44	-0.8 点
急诊诊察费收入占比 (%)	5.05	4.77	0.0 点
中医辨证论治费收入占比 (%)	5.55	5.20	0.2 点
住院诊察费收入占比 (%)	40.90	42.77	0.9 点
血透析收入 (亿元)	1.01	9.91	4.9
# 门诊占比 (%)	82.72	81.08	-1.8 点
药占比 (不含中药饮片) (%)	25.23	25.85	-1.0 点
百元医疗收入卫生材料费 (元)	16.34	18.27	-3.9
高值耗材收入占卫生材料收入比 (%)	48.10	52.13	-0.5 点
门诊次均费用 (元)	376.02	403.58	13.8
门诊手术次均手术费用 (元)	402.26	480.70	5.3
门诊中医肛肠骨伤类手术及治疗次均手术及治疗操作费用 (元)	220.81	207.05	43.2
使用卫生材料门诊次均卫生材料费用 (元)	49.43	59.82	2.5
门诊 CT 检查次均费用 (元)	503.20	495.85	1.7

## 全市公立医院医改监测（续表三）

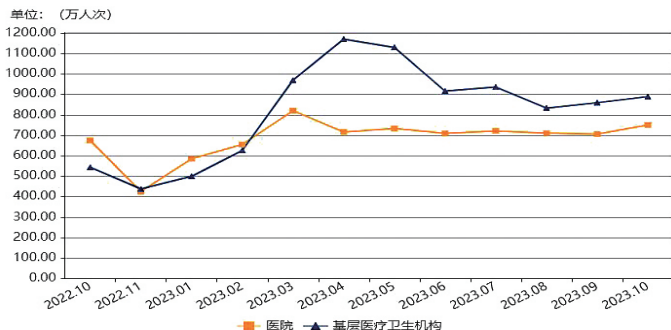
指 标	10月	1-10月	累计 同比±
门诊磁共振检查次均费用（元）	682.84	676.40	1.7
门诊 PET 检查次均费用（元）	6321.97	6517.23	-2.8
门诊高值耗材占卫生材料收入比(%)	15.48	21.14	-2.0点
住院 CT 检查次均费用（元）	525.50	491.54	1.2
住院磁共振检查次均费用（元）	642.95	628.77	2.1
住院 PET 检查次均费用（元）	5306.61	6102.51	-12.0
出院者人均费用（元）	9612.85	10564.77	-4.6
出院手术人均手术费用（元）	1770.61	1754.68	3.9
出院中医肛肠骨伤类手术及治疗次均手术及治疗操作费用（元）	182.15	219.14	20.5
出院介入类治疗人均治疗费用（元）	2184.51	2345.25	-8.0
使用卫生材料出院人均卫生材料费用（元）	1613.99	1913.21	-10.3
床位收入（亿元）	2.20	23.07	10.6
# 普通床位占比（%）	74.50	73.46	0.0点
日均床位费（元）	59.71	61.75	0.9
住院病人每床日费用（元）	1056.70	1180.48	-0.2
出院患者药占比（%）	19.14	20.72	-0.7点
门诊医保患者个人自付比例（%）	57.72	59.40	0.9点
住院医保患者个人自付比例（%）	45.78	46.71	0.0点

# 全市医疗卫生机构总诊疗人次数

单位：万人次、%

指 标	10月	1-10月	累计 同比±	占比
总计	1701.39	16542.29	26.01	100.00
医院	751.17	7111.72	-1.29	44.15
# 市级	165.99	1550.20	3.83	9.76
区县级	411.36	3912.94	-2.94	24.18
# 三级	433.02	4038.54	7.80	25.45
二级	251.45	2437.40	-10.41	14.78
一级	41.90	403.21	-12.24	2.46
基层医疗卫生机构	889.18	8830.14	68.11	52.26
# 社区卫生服务中心(站)	156.45	1580.35	31.74	9.20
卫生院	197.63	1986.01	1.72	11.62
诊所、医务室	304.60	3011.54	583.85	17.90
门诊部	34.06	308.02	16.09	2.00
村卫生室	196.44	1944.21	39.40	11.55

2022年10月-2023年10月全市医疗卫生机构总诊疗人次数



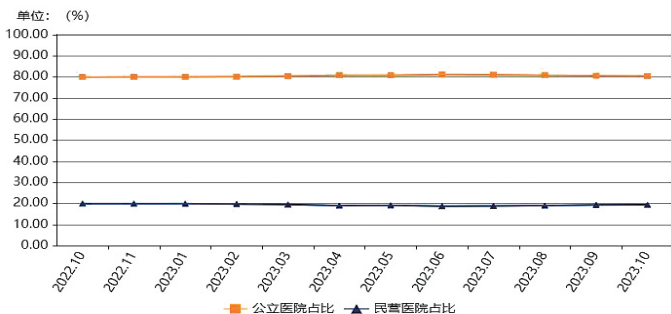
- 注：1、2023年璧山区6家卫生院变更为社区卫生服务中心，涪陵52家村卫生室转变为社区卫生服务站，机构变动相应数据有变化。  
2、赛马比拼指标中涉及基层诊疗量，各区县较往年更积极填报村卫生室和诊所、医务室数据，致基层医疗机构总诊疗人次迅速增长。

# 全市医院门急诊人次

单位：万人次、%

指 标	10月	1-10月	累计 同比±	占比
总计	724.41	6873.53	0.17	100.00
<b>按经济类型分</b>				
公立	583.21	5545.67	0.32	80.51
民营	141.21	1327.86	-0.45	19.49
<b>按医院类别分</b>				
# 综合医院	469.40	4502.18	-0.57	64.80
中医医院	138.21	1299.02	1.42	19.08
中西医结合医院	10.44	100.68	-9.32	1.44
专科医院	105.97	967.92	3.12	14.63
# 妇产（科）医院	5.39	47.46	-5.01	0.74
儿童医院	38.90	363.49	3.14	5.37
精神病医院	9.55	91.78	3.15	1.32

2022年10月-2023年10月全市公立医院与民营医院门急诊人次占比情况



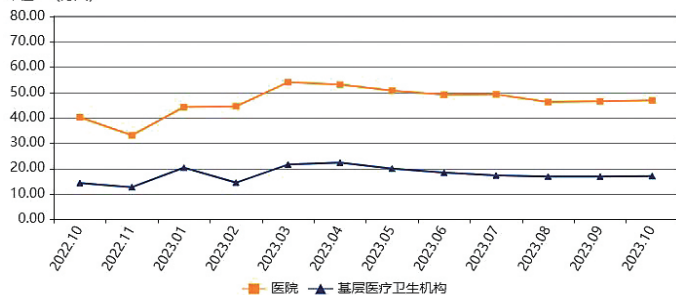
# 全市医疗卫生机构出院人次数

单位：万人次、%

指 标	10月	1-10月	累计 同比±	占比
总计	66.22	691.52	10.68	100.00
医院	46.90	485.03	11.87	70.81
# 市级	7.82	81.18	13.80	11.80
区县级	25.18	261.43	15.76	38.03
# 三级	23.38	240.31	23.26	35.30
二级	17.02	178.94	7.68	25.69
一级	4.40	44.74	-4.35	6.64
基层医疗卫生机构	17.10	185.57	8.06	25.81
# 社区卫生服务中心(站)	3.47	36.78	19.97	5.24
卫生院	13.56	148.24	5.46	20.47

2022年9月-2023年9月全市医疗卫生机构出院人次数

单位：(万人)

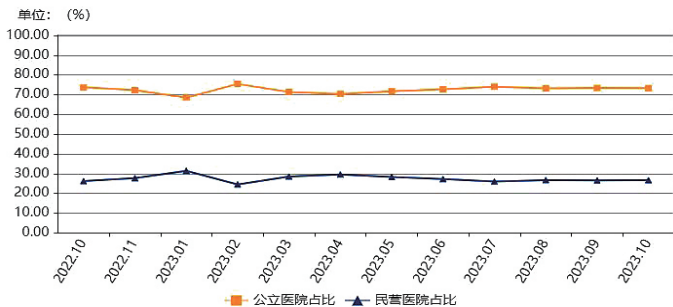


# 全市医院出院人次数

单位：万人次、%

指 标	10月	1-10月	累计 同比±	占比
总计	46.90	485.03	11.87	100.00
<b>按经济类型分</b>				
公立	34.48	357.72	15.11	73.53
民营	12.41	127.31	3.68	26.47
<b>按医院类别分</b>				
# 综合医院	31.85	328.97	11.54	67.92
中医医院	9.47	98.49	17.48	20.18
中西医结合医院	1.14	12.08	0.69	2.42
专科医院	4.35	44.66	5.98	9.28
# 妇产（科）医院	0.22	1.97	5.99	0.46
儿童医院	1.07	10.86	6.02	2.27
精神病医院	0.51	5.50	13.32	1.09

2022年10月-2023年10月全市公立医院与民营医院出院人次数占比情况





# 全市医疗卫生机构服务工作效率

单位：人次、日

指 标	10月	1-10月	累计 同比±
<b>日均担负诊疗人次</b>			
总计	8.39	7.45	-0.27
医院	7.81	6.82	-0.53
# 市级	9.51	8.19	-0.08
区县级	8.74	7.67	-0.87
# 三级	9.13	7.85	-0.37
二级	7.23	6.47	-0.96
一级	4.45	3.95	-0.44
公立	8.80	7.68	-0.59
民营	5.31	4.65	-0.37
基层医疗卫生机构	9.37	8.57	0.53
# 社区卫生服务中心(站)	12.65	11.64	1.82
卫生院	8.26	7.64	-0.08
<b>日均担负住院床日</b>			
总计	2.56	2.64	0.05
医院	2.94	3.01	0.06
# 市级	2.29	2.38	0.11
区县级	3.24	3.30	0.09
# 三级	2.65	2.71	0.15
二级	3.27	3.37	0.15
一级	3.03	3.08	-0.44
公立	3.05	3.11	0.11
民营	2.66	2.74	-0.06
基层医疗卫生机构	1.83	1.97	0.00
# 社区卫生服务中心(站)	1.38	1.45	0.09
卫生院	2.45	2.65	0.00

# 全市医院病床使用率

单位：%、百分点

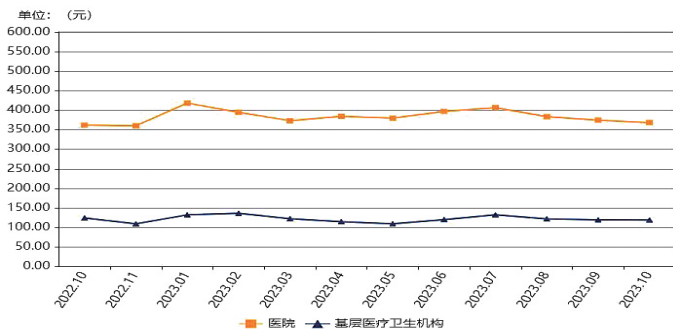
指 标	10 月	1-10 月	累计 同比 ±
总计	80.04	82.23	3.36
# 市级	86.00	89.62	6.33
区县级	92.78	95.55	4.56
# 三级	88.99	92.85	4.68
二级	81.04	82.49	2.83
一级	59.97	60.92	-3.09
<b>按经济类型分</b>			
公立	90.03	92.56	4.79
民营	60.46	62.20	0.41
<b>按医院类别分</b>			
# 综合医院	80.44	83.07	3.81
中医医院	83.54	87.60	5.90
中西医结合医院	52.56	57.92	0.29
专科医院	81.54	80.01	0.52
# 妇产（科）医院	45.34	39.89	4.39
儿童医院	77.76	83.25	-1.74
精神病医院	94.16	90.65	0.01

# 全市医疗卫生机构次均门诊费用

单位：元、%

指 标	10 月	1-10 月	累计 同比 ±
总计	284.19	294.23	-2.43
医院	368.57	387.25	3.47
# 市级	473.97	501.65	1.26
区县级	284.90	301.41	0.68
# 三级	393.00	417.43	0.22
二级	318.03	329.15	5.06
一级	430.20	435.96	18.22
公立	334.80	352.83	1.57
民营	510.72	531.51	9.20
基层医疗卫生机构	119.05	122.04	-17.75
# 社区卫生服务中心(站)	92.11	89.53	-41.39
卫生院	84.56	87.10	-9.67

2022年10月-2023年10月全市医疗卫生机构次均门诊费用



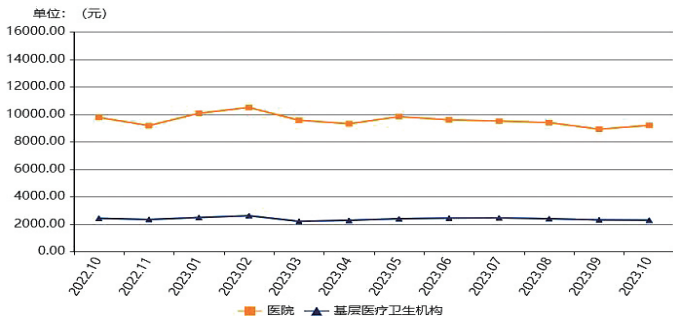
注：2023年次均门诊费用不包含疫苗收入和体检收入，故基层医疗机构费用降幅较大。

# 全市医疗卫生机构次均住院费用

单位：元、%

指 标	10月	1-10月	累计 同比±
总计	7262.79	7512.28	-1.17
医院	9195.77	9588.56	-2.13
# 市级	15142.85	15512.21	-5.60
区县级	8238.70	8776.88	-3.49
# 三级	11647.45	12099.91	-5.53
二级	7379.12	7828.75	-4.79
一级	4956.03	5041.02	-3.55
公立	9787.14	10285.53	-4.36
民营	7553.01	7630.46	3.46
基层医疗卫生机构	2294.95	2383.65	0.89
# 社区卫生服务中心(站)	2557.18	2687.59	0.08
卫生院	2238.61	2316.78	0.72

2022年10月-2023年10月全市医疗卫生机构次均住院费用

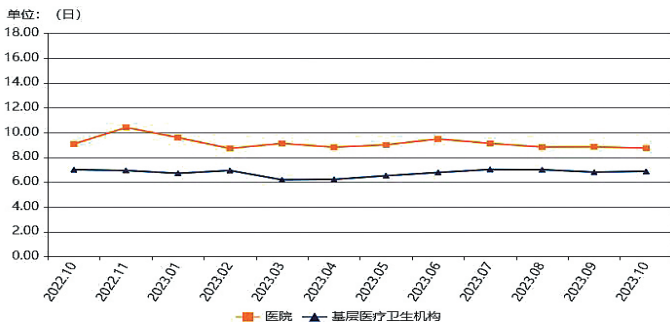


# 全市医疗卫生机构出院病人平均住院日

单位：日

指 标	10月	1-10月	累计 同比±
总计	8.14	8.28	-0.12
医院	8.75	9.03	-0.16
# 市级	7.61	8.17	-0.18
区县级	9.08	9.32	-0.28
# 三级	8.04	8.43	-0.21
二级	9.44	9.80	0.08
一级	9.49	9.20	-0.91
公立	9.01	9.35	-0.29
民营	8.03	8.13	0.06
基层医疗卫生机构	6.87	6.68	-0.10
# 社区卫生服务中心(站)	7.37	7.38	-0.12
卫生院	6.78	6.53	-0.12

2022年10月-2023年10月全市医疗卫生机构出院病人平均住院日

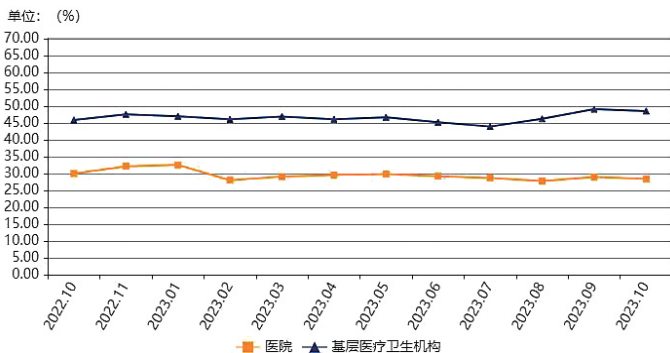


# 全市医疗卫生机构药占比

单位：%、百分点

指 标	10月	1-10月	累计 同比±
总计	30.89	31.23	-0.25
医院	28.51	29.28	-0.63
# 市级	27.79	28.36	-1.67
区县级	27.73	28.99	-0.52
# 三级	27.16	27.93	-1.33
二级	30.18	31.00	0.57
一级	34.42	35.20	1.10
公立	27.98	28.93	-0.93
民营	30.28	30.49	0.39
基层医疗卫生机构	48.60	46.63	1.45
# 社区卫生服务中心(站)	66.46	62.57	1.92
卫生院	43.98	43.36	1.05

2022年10月-2023年10月全市医疗卫生机构药占比



## 委属医院医疗服务情况

单位：万人次、%

机 构	门急诊人次			出院人次		
	10月	1-10月	累计同比±	10月	1-10月	累计同比±
总计	178.42	1688.85	3.57	8.23	85.30	13.53
重医附一院	28.59	277.22	6.11	1.58	16.13	14.61
重医附二院	18.84	178.04	9.14	1.24	12.56	14.02
重医附属儿童医院	32.61	301.97	4.07	0.94	9.49	5.59
市人民医院	9.07	84.27	-2.56	0.57	5.67	14.59
市中医院	26.68	248.99	4.81	0.65	6.98	14.82
重医附属口腔医院	8.86	88.19	8.05	0.02	0.26	35.62
重医附属永川医院	7.37	73.76	3.61	0.52	5.63	27.82
重医附属大学城医院	7.00	61.28	11.97	0.21	2.38	25.32
重医附属康复医院	1.07	7.23	6.89	0.01	0.10	11.94
市急救医疗中心	3.33	32.10	9.60	0.28	2.79	16.18
重庆医高专附属第一医院	4.49	41.81	0.59	0.22	2.29	26.97
市十三院	1.33	13.61	8.48	0.09	1.05	5.78
重大附属肿瘤医院	6.76	47.03	-16.86	0.84	9.12	4.75
市妇幼保健院	14.10	151.79	-5.38	0.41	4.12	8.39
市公卫中心	1.92	19.62	-5.40	0.17	1.91	14.16
市精卫中心	1.85	17.27	18.83	0.06	0.66	30.63
三峡医高专附属人民医院	2.42	23.99	1.85	0.22	2.28	12.26
三峡医高专附属中医院	1.86	17.75	14.86	0.18	1.84	22.56
计生医院	0.28	2.93	-4.71	0.00	0.04	38.30

注：重医附属口腔医院去年病房改造收治人数减少，故今年累计同比增幅较大；重医附属永川医院1-5月加入了兴龙湖社区医院的数据，故累计同比增幅较大。计生医院今年新增心理科，住院人数增加。重医附属康复医院新老院区整合，数据有所波动。

## 委属医院医疗服务情况(续表一)

单位:元、%

机 构	次均门诊费用			次均住院费用		
	10月	1-10月	累计同比±	10月	1-10月	累计同比±
总计	482.1	504.1	2.32	14815	15166	-5.32
重医附一院	661.7	666.9	3.15	18185	18518	-5.67
重医附二院	541.0	573.7	-7.70	16172	16891	-8.08
重医附属儿童医院	319.4	333.9	3.24	11710	11902	-3.36
市人民医院	448.6	474.9	-1.42	14781	15940	-7.07
市中医院	510.9	551.8	4.54	14945	14985	-0.67
重医附属口腔医院	540.9	589.2	-7.01	13308	11801	-4.19
重医附属永川医院	340.9	347.5	-6.70	11163	11231	-11.61
重医附属大学城医院	323.1	345.0	-11.13	9070	9487	-8.02
重医附属康复医院	175.8	184.8	4.16	13030	14053	-26.58
市急救医疗中心	388.9	385.5	-5.83	19964	22133	-6.37
重庆医高专附属第一医院	336.4	363.2	13.62	9960	10110	-5.64
市十三院	242.9	226.2	5.85	10155	9568	-8.49
重大附属肿瘤医院	617.3	833.5	22.33	17574	17487	-5.25
市妇幼保健院	577.7	528.7	13.23	8624	8344	1.23
市公卫中心	777.0	753.0	-0.62	15628	15550	13.80
市精卫中心	362.4	388.6	-5.44	21661	22962	-10.72
三峡医高专附属人民医院	273.6	265.5	19.34	11861	12732	1.60
三峡医高专附属中医院	257.1	275.1	-6.85	11665	11733	-1.92
计生医院	533.8	478.3	20.30	6557	6197	46.80



## 委属医院医疗服务情况（续表二）

单位：%、百分点

机 构	药占比			卫生材料占比		
	10月	1-10月	累计同比±	10月	1-10月	累计同比±
总计	27.28	28.18	-1.33	12.10	13.28	-0.56
重医附一院	25.18	25.93	-1.97	18.26	20.51	-1.73
重医附二院	25.30	28.00	-1.31	16.09	17.37	-1.02
重医附属儿童医院	26.29	25.45	-0.76	7.47	8.36	-0.46
市人民医院	26.99	28.08	-0.57	14.18	16.57	-0.37
市中医院	42.86	43.49	-0.72	3.96	4.43	-0.27
重医附属口腔医院	2.64	2.56	0.21	9.15	6.90	0.27
重医附属永川医院	24.70	25.49	-3.61	13.76	15.69	-0.46
重医附属大学城医院	23.48	24.81	0.37	9.25	9.51	-1.11
重医附属康复医院	26.54	23.24	1.11	0.64	0.44	-0.02
市急救医疗中心	23.41	24.06	0.13	16.81	18.29	-1.12
重庆医高专附属第一医院	30.70	32.38	-1.10	6.83	7.00	-0.87
市十三院	30.32	30.42	1.95	6.17	7.77	0.15
重大附属肿瘤医院	34.25	34.94	-2.46	9.78	10.73	-0.02
市妇幼保健院	18.14	18.24	-1.77	4.33	4.16	0.36
市公卫中心	28.50	26.14	-5.00	6.38	7.46	0.65
市精卫中心	25.31	24.85	-1.35	0.51	0.54	0.06
三峡医高专附属人民医院	25.97	30.13	1.17	12.49	12.33	1.22
三峡医高专附属中医院	20.12	21.07	0.97	12.86	15.40	-1.62
计生医院	30.01	28.32	3.64	2.84	3.49	-0.58

## 委属医院医疗服务情况(续表三)

单位：%、百分点、日

机 构	病床使用率			平均住院日		
	10月	1-10月	累计 同比 ±	10月	1-10月	累计 同比 ±
总计	86.11	89.63	6.17	7.45	7.99	-0.16
重医附一院	79.55	80.61	4.43	6.35	6.69	-0.18
重医附二院	79.78	84.76	7.01	6.10	6.77	-0.20
重医附属儿童医院	86.75	91.39	-2.28	6.67	6.63	-0.27
市人民医院	79.58	77.74	2.60	6.97	7.96	-0.63
市中医院	86.56	90.46	15.00	9.67	10.19	0.02
重医附属口腔医院	70.16	70.91	0.87	6.43	6.55	-0.35
重医附属永川医院	91.39	102.53	16.59	7.26	7.61	-0.24
重医附属大学城医院	63.07	83.28	12.58	1.89	6.79	-0.65
重医附属康复医院	55.36	51.78	2.12	20.96	24.51	-3.19
市急救医疗中心	82.63	90.41	10.61	9.14	10.22	0.04
重庆医高专附属第一医院	89.07	89.56	11.82	8.58	9.83	-0.51
市十三院	66.88	73.61	1.12	9.35	10.35	-2.03
重大附属肿瘤医院	105.08	105.55	-6.80	6.54	6.43	-0.67
市妇幼保健院	89.93	89.95	-0.09	4.51	4.53	0.17
市公卫中心	94.74	100.77	15.97	11.02	11.32	-0.42
市精卫中心	101.99	102.89	9.64	59.97	60.38	9.67
三峡医高专附属人民医院	99.29	105.25	-2.30	9.17	9.87	-0.39
三峡医高专附属中医院	103.07	102.85	10.70	12.27	12.25	-0.76
计生医院	44.95	33.67	20.23	8.80	7.54	3.26

## 分区县医院门急诊人次数

单位：万人次、%

区 县	10 月	1-10 月	累计 同比 ±	占比
总计	724.41	6873.53	0.17	100.00
<b>都市区</b>	559.39	5259.66	1.05	77.22
涪陵区	23.58	233.33	6.27	3.25
渝中区	111.48	1061.81	4.91	15.39
大渡口区	10.54	95.42	-12.06	1.45
江北区	51.09	481.38	0.35	7.05
沙坪坝区	33.41	293.46	-1.87	4.61
九龙坡区	33.96	308.72	-4.56	4.69
南岸区	24.42	227.03	-5.53	3.37
北碚区	18.59	164.62	-6.83	2.57
渝北区	32.32	306.95	5.20	4.46
巴南区	24.54	229.45	7.15	3.39
长寿区	12.81	122.76	2.46	1.77
江津区	17.71	171.27	3.76	2.44
合川区	16.93	161.28	2.25	2.34
永川区	24.35	236.20	-3.20	3.36
南川区	12.15	110.74	-3.75	1.68
綦江区	10.78	103.64	-3.26	1.49
大足区	11.05	107.46	-2.77	1.53
璧山区	16.51	159.62	4.35	2.28
铜梁区	15.43	145.62	-3.32	2.13
潼南区	10.98	104.85	-0.75	1.52
荣昌区	12.91	121.24	6.69	1.78

## 分区县医院门急诊人次数（续）

单位：万人次、%

区 县	10 月	1-10 月	累计 同比 ±	占比
两江新区	17.75	170.04	4.82	2.45
高新区	10.71	90.47	14.03	1.48
万盛经开区	5.40	52.33	-6.29	0.75
<b>渝东北城镇群</b>	120.54	1172.28	-1.80	16.64
万州区	33.07	317.89	-4.94	4.56
开州区	14.87	145.96	-4.87	2.05
梁平区	8.97	91.39	-5.66	1.24
城口县	2.75	26.26	0.65	0.38
丰都县	9.30	86.69	11.50	1.28
垫江县	11.03	107.71	-2.94	1.52
忠 县	7.29	73.03	0.07	1.01
云阳县	14.20	132.96	-0.89	1.96
奉节县	7.17	74.22	3.79	0.99
巫山县	7.72	74.12	2.45	1.07
巫溪县	4.16	42.03	-2.66	0.57
<b>渝东南城镇群</b>	44.49	441.59	-4.60	6.14
黔江区	10.87	109.45	-16.42	1.50
武隆区	5.08	50.47	2.07	0.70
石柱县	9.22	87.14	-2.85	1.27
秀山县	8.16	83.16	7.58	1.13
酉阳县	5.48	54.34	-1.73	0.76
彭水县	5.68	57.02	-5.28	0.78

## 分区县医院出院人次数

单位：万人次、%

区 县	10月	1-10月	累计 同比±	占比
总计	46.90	485.03	11.87	100.00
<b>都市区</b>	32.57	334.71	11.93	69.45
涪陵区	1.59	16.68	10.15	3.40
渝中区	5.02	50.70	12.65	10.71
大渡口区	0.61	6.05	16.20	1.31
江北区	1.77	18.47	11.69	3.78
沙坪坝区	2.08	21.44	10.41	4.43
九龙坡区	2.13	21.63	7.10	4.54
南岸区	1.06	10.52	21.65	2.25
北碚区	0.96	9.56	7.97	2.04
渝北区	1.71	16.98	20.41	3.64
巴南区	1.62	15.91	18.83	3.46
长寿区	1.02	10.51	15.27	2.17
江津区	1.78	17.53	15.06	3.79
合川区	1.31	13.02	13.26	2.79
永川区	1.83	20.79	6.51	3.91
南川区	0.85	9.18	6.17	1.81
綦江区	1.00	10.31	6.95	2.14
大足区	0.95	10.05	15.23	2.02
璧山区	0.89	9.87	16.20	1.89
铜梁区	0.74	7.95	7.52	1.57
潼南区	0.81	8.38	6.35	1.72
荣昌区	1.01	10.47	4.24	2.15

## 分区县医院出院人次数（续）

单位：万人次、%

区 县	10 月	1-10 月	累计 同比 ±	占比
两江新区	0.87	8.53	13.94	1.86
高新区	0.50	5.31	21.56	1.07
万盛经开区	0.47	4.85	8.30	1.00
<b>渝东北城镇群</b>	10.33	108.32	12.49	22.03
万州区	2.33	24.44	14.23	4.96
开州区	1.24	13.04	2.36	2.64
梁平区	0.71	7.18	12.32	1.52
城口县	0.20	2.18	28.69	0.42
丰都县	0.73	7.53	14.10	1.55
垫江县	1.13	11.85	10.15	2.40
忠 县	0.78	8.18	8.97	1.66
云阳县	1.11	11.25	17.35	2.37
奉节县	0.89	9.90	12.24	1.91
巫山县	0.78	8.14	16.88	1.67
巫溪县	0.43	4.64	20.72	0.93
<b>渝东南城镇群</b>	4.00	42.00	9.84	8.52
黔江区	1.08	11.54	14.44	2.30
武隆区	0.46	4.73	14.23	0.98
石柱县	0.66	6.99	4.21	1.40
秀山县	0.65	6.70	7.83	1.39
酉阳县	0.55	5.70	2.73	1.17
彭水县	0.61	6.34	14.41	1.29

## 分区县医疗卫生机构次均门诊费用

单位：元、%

区 县	10 月	1-10 月	累计 同比 ±
总计	284.19	294.23	-2.43
<b>都市区</b>	313.63	323.46	-3.11
涪陵区	182.13	193.55	-12.80
渝中区	496.84	521.70	0.68
大渡口区	292.59	294.90	0.27
江北区	496.73	485.24	-10.99
沙坪坝区	262.28	276.38	-8.58
九龙坡区	315.45	320.43	7.84
南岸区	317.31	336.31	3.78
北碚区	247.17	251.30	1.49
渝北区	366.82	392.08	-4.93
巴南区	236.42	220.15	-4.75
长寿区	234.26	258.26	0.14
江津区	259.89	262.06	-7.85
合川区	222.17	241.20	-5.48
永川区	195.88	198.69	-4.90
南川区	188.91	203.19	-9.84
綦江区	208.44	212.42	-8.61
大足区	237.33	242.84	-5.74
璧山区	200.37	196.86	-11.54
铜梁区	200.86	211.87	11.92
潼南区	175.57	191.64	0.45
荣昌区	203.34	210.53	-9.09

## 分区县医疗卫生机构次均门诊费用（续）

单位：元、%

区 县	10 月	1-10 月	累计 同比 ±
两江新区	469.69	473.52	-4.43
高新区	256.62	255.00	-22.93
万盛经开区	219.01	228.69	-5.64
<b>渝东北城镇群</b>	215.24	228.59	-3.23
万州区	263.99	291.38	11.05
开州区	194.36	215.15	-3.84
梁平区	198.98	203.19	-15.51
城口县	173.18	181.92	3.45
丰都县	208.34	207.95	-11.50
垫江县	221.59	230.19	-16.41
忠 县	207.70	223.51	-9.12
云阳县	175.16	185.11	0.37
奉节县	231.88	231.06	-10.83
巫山县	205.20	220.12	-8.75
巫溪县	184.48	183.29	-6.30
<b>渝东南城镇群</b>	178.25	185.88	-1.86
黔江区	214.48	218.26	0.50
武隆区	162.16	170.84	-7.14
石柱县	176.80	191.51	-1.39
秀山县	182.58	189.05	-3.86
酉阳县	175.59	181.26	1.26
彭水县	141.31	147.59	-1.85



## 分区县医疗卫生机构次均住院费用

单位：元、%

区 县	10 月	1-10 月	累计 同比 ±
总计	7262.79	7512.28	-1.17
<b>都市区</b>	8422.77	8738.17	-2.06
涪陵区	7414.34	7684.16	-1.27
渝中区	15738.52	16138.68	-4.81
大渡口区	8060.82	9469.74	-3.17
江北区	12046.02	12175.13	0.55
沙坪坝区	11714.46	12038.92	-3.53
九龙坡区	7749.13	8138.67	-0.17
南岸区	7999.22	8299.13	-4.23
北碚区	8368.99	8900.48	-1.73
渝北区	8940.24	9528.32	-8.04
巴南区	6644.44	6746.77	-1.72
长寿区	6324.68	6718.05	-1.13
江津区	5719.40	6227.42	-3.39
合川区	6581.41	6930.75	-1.35
永川区	5628.87	6089.64	-2.91
南川区	6038.39	6140.16	4.74
綦江区	5127.79	5586.69	-3.23
大足区	6071.24	6101.72	1.69
璧山区	6809.99	6987.20	-3.37
铜梁区	5919.57	6614.19	-5.31
潼南区	4456.92	4632.88	2.83
荣昌区	5726.01	5850.64	-0.76

## 分区县医疗卫生机构次均住院费用（续）

单位：元、%

区 县	10 月	1-10 月	累计 同比 ±
两江新区	9906.63	10634.09	4.67
高新区	9109.99	9673.50	-5.94
万盛经开区	5322.46	5471.80	-0.50
<b>渝东北城镇群</b>	5564.27	5862.34	-0.48
万州区	9254.25	9385.75	0.34
开州区	4536.76	5196.04	1.82
梁平区	4901.86	5119.87	-2.50
城口县	3121.57	3433.96	-3.79
丰都县	4874.94	4935.09	1.41
垫江县	5615.60	5885.16	2.74
忠 县	4682.69	5073.55	-1.38
云阳县	4865.73	5238.55	-1.27
奉节县	4542.42	4844.74	-2.58
巫山县	4499.94	4765.73	-7.14
巫溪县	4028.48	3973.25	1.23
<b>渝东南城镇群</b>	4639.60	4589.89	2.95
黔江区	6261.89	5990.01	5.10
武隆区	5513.33	5388.59	0.95
石柱县	4139.71	4260.24	0.16
秀山县	4589.84	4628.11	0.64
酉阳县	3714.62	3476.96	2.50
彭水县	3552.32	3747.60	1.83

## 分区县医疗卫生机构药占比

单位：%、百分点

区 县	10 月	1-10 月	累计 同比 ±
总计	30.89	31.23	-0.25
<b>都市区</b>	30.57	30.91	-0.51
涪陵区	31.50	32.82	0.09
渝中区	24.06	24.31	-1.34
大渡口区	41.18	38.50	-0.87
江北区	33.49	33.47	0.43
沙坪坝区	34.29	34.43	-1.03
九龙坡区	30.44	31.13	-0.95
南岸区	39.72	37.74	0.91
北碚区	38.84	37.79	-0.09
渝北区	29.60	28.72	0.33
巴南区	26.07	27.02	-1.91
长寿区	31.16	32.39	0.32
江津区	32.83	33.67	-0.49
合川区	34.42	34.74	0.58
永川区	30.99	32.79	-1.43
南川区	32.22	32.83	0.46
綦江区	30.74	30.91	-0.34
大足区	35.58	36.60	-0.05
璧山区	29.03	29.49	-0.37
铜梁区	33.12	35.39	-0.45
潼南区	35.52	35.91	0.52
荣昌区	32.26	32.66	-1.13

## 分区县医疗卫生机构药占比（续）

单位：%、百分点

区 县	10月	1-10月	累计 同比±
两江新区	32.62	33.15	0.64
高新区	32.43	32.31	2.20
万盛经开区	33.93	35.71	0.34
<b>渝东北城镇群</b>	31.72	32.09	0.52
万州区	28.13	28.69	0.46
开州区	35.45	36.87	0.56
梁平区	30.29	30.45	-0.74
城口县	32.12	32.66	0.75
丰都县	32.98	34.01	2.11
垫江县	32.28	32.33	-1.31
忠 县	33.42	32.65	1.39
云阳县	31.28	30.75	1.07
奉节县	31.98	33.00	1.03
巫山县	36.96	37.54	2.04
巫溪县	40.37	37.23	-1.01
<b>渝东南城镇群</b>	32.56	32.57	0.56
黔江区	31.93	32.62	1.14
武隆区	33.28	31.90	0.31
石柱县	31.96	32.97	0.31
秀山县	31.16	30.21	0.43
酉阳县	34.50	34.40	0.61
彭水县	33.77	33.62	0.00

## 分区县基层医疗卫生机构总诊疗人次占比

单位：%、百分点

区 县	10 月	1-10 月	累计 同比 ±
总计	52.26	53.38	13.37
<b>都市区</b>	49.06	50.62	15.37
涪陵区	67.14	64.06	22.67
渝中区	9.71	8.67	-0.14
大渡口区	47.67	44.12	18.28
江北区	29.95	39.34	23.78
沙坪坝区	47.84	50.66	10.69
九龙坡区	41.89	49.26	25.61
南岸区	46.96	46.37	21.30
北碚区	49.17	54.13	21.73
渝北区	31.34	39.78	8.06
巴南区	45.98	58.20	23.85
长寿区	48.32	47.07	8.07
江津区	60.23	62.38	15.67
合川区	61.32	58.53	12.67
永川区	64.87	63.57	28.34
南川区	63.08	62.39	21.98
綦江区	65.01	65.28	6.99
大足区	63.11	62.33	19.70
璧山区	67.19	67.24	12.83
铜梁区	58.80	63.76	10.78
潼南区	65.34	65.06	1.17

注：万盛经开区漏报 1-6 月诊所总诊疗人次；酉阳 1-3 月漏报诊所总诊疗人次；城口去年误将核酸检测是纳入了诊疗人次统计。

## 分区县基层医疗卫生机构总诊疗人次占比（续）

单位：%、百分点

区 县	10 月	1-10 月	累计 同比 ±
荣昌区	70.26	67.12	0.89
两江新区	51.99	52.29	22.53
高新区	57.86	60.55	16.86
万盛经开区	30.72	25.31	-2.28
<b>渝东北城镇群</b>	60.58	60.37	9.88
万州区	45.96	45.86	11.01
开州区	67.53	66.46	4.33
梁平区	66.70	67.83	5.58
城口县	64.28	63.13	-0.79
丰都县	56.17	58.04	5.20
垫江县	65.24	59.61	13.61
忠 县	63.49	64.18	5.62
云阳县	68.20	71.26	14.27
奉节县	68.25	63.52	14.49
巫山县	55.33	53.17	12.08
巫溪县	64.18	63.43	10.09
<b>渝东南城镇群</b>	59.55	60.37	8.90
黔江区	40.92	46.04	7.57
武隆区	60.42	61.93	4.86
石柱县	53.66	59.08	11.17
秀山县	69.47	65.08	24.24
酉阳县	60.58	63.97	0.47
彭水县	67.55	67.28	2.46

## 分区县基层医疗卫生机构病床使用率

单位：%、百分点

区 县	10月	1-10月	累计 同比±
总计	67.02	72.29	-0.21
<b>都市区</b>	64.76	70.89	2.13
涪陵区	61.70	76.53	-3.17
渝中区	63.47	65.41	22.87
大渡口区	42.80	37.18	-2.64
江北区	48.28	60.15	7.21
沙坪坝区	58.83	63.15	10.78
九龙坡区	57.48	58.72	14.40
南岸区	71.14	75.12	13.68
北碚区	60.78	59.83	6.81
渝北区	60.07	64.26	10.92
巴南区	73.33	81.33	-0.11
长寿区	51.56	55.31	5.11
江津区	58.51	68.98	2.31
合川区	70.84	72.79	1.15
永川区	81.12	87.19	6.62
南川区	51.48	57.15	-3.84
綦江区	78.02	79.85	4.30
大足区	69.14	75.02	-3.28
璧山区	38.70	43.07	4.25
铜梁区	55.73	63.25	-2.17
潼南区	68.69	68.82	2.06
荣昌区	52.08	61.00	-10.46

## 分区县基层医疗卫生机构病床使用率（续）

单位：%、百分点

区 县	10月	1-10月	累计 同比±
两江新区	54.00	65.70	13.51
高新区	71.27	66.77	3.14
万盛经开区	61.13	76.16	7.32
<b>渝东北城镇群</b>	69.42	71.70	-1.28
万州区	72.18	76.23	-2.35
开州区	71.86	70.68	-2.17
梁平区	73.22	74.74	2.44
城口县	63.05	65.06	-2.98
丰都县	55.77	62.31	-5.12
垫江县	62.32	66.82	2.27
忠 县	78.26	80.97	3.16
云阳县	70.56	67.53	-3.89
奉节县	70.22	76.26	1.06
巫山县	58.02	63.50	-3.02
巫溪县	65.43	74.31	-3.43
<b>渝东南城镇群</b>	66.89	74.28	-1.50
黔江区	69.70	85.84	-5.44
武隆区	54.23	58.74	4.55
石柱县	53.78	65.67	0.04
秀山县	63.57	68.26	1.29
酉阳县	67.88	70.76	-3.73
彭水县	83.67	88.04	0.06



## 分区县甲乙类传染病报告发病率和报告死亡率

单位：1/10 万

区 县	报告发病率		报告死亡率	
	10 月	1-10 月	10 月	1-10 月
总计	31.52	493.94	0.53	4.37
<b>都市区</b>	32.79	540.68	0.58	5.49
涪陵区	21.52	290.44	0.54	1.61
渝中区	55.92	1240.75	—	4.90
大渡口区	50.06	923.82	0.71	4.94
江北区	43.71	851.35	0.21	2.68
沙坪坝区	49.17	629.12	0.34	2.82
九龙坡区	37.66	625.49	0.19	3.05
南岸区	47.43	1199.10	0.25	1.99
北碚区	33.34	569.27	0.12	5.24
渝北区	34.88	687.21	0.59	4.03
巴南区	27.65	483.01	1.01	3.37
长寿区	43.57	509.71	1.01	7.48
江津区	32.31	419.35	1.32	15.90
合川区	27.22	364.61	0.64	2.16
永川区	16.18	354.40	1.82	10.64
南川区	20.16	240.01	0.87	6.60
綦江区	24.01	238.96	0.64	8.73
大足区	29.16	321.58	0.12	16.19
璧山区	18.94	289.04	0.53	4.87
铜梁区	30.78	406.20	0.44	3.92
潼南区	26.30	344.32	0.29	2.89

注：两江新区数据单列统计，高新区包含在沙坪坝区和九龙坡区中未能剥离统计。

## 分区县甲乙类传染病报告发病率和报告死亡率（续）

单位：1/10 万

区 县	报告发病率		报告死亡率	
	10 月	1-10 月	10 月	1-10 月
荣昌区	15.32	215.91	0.59	8.48
两江新区	32.94	660.99	0.14	1.00
万盛经开区	27.84	312.52	—	3.37
<b>渝东北城镇群</b>	27.84	371.52	0.46	2.37
万州区	26.10	419.95	0.19	1.40
开州区	21.72	231.37	0.41	3.30
梁平区	37.15	425.03	0.31	1.85
城口县	58.42	688.24	1.02	4.10
丰都县	32.50	403.91	1.28	3.10
垫江县	35.77	754.02	1.09	3.44
忠 县	22.32	276.27	0.57	2.26
云阳县	18.25	224.84	0.33	1.64
奉节县	27.23	281.84	0.14	1.23
巫山县	34.66	368.58	0.22	1.54
巫溪县	29.22	380.33	0.52	5.74
<b>渝东南城镇群</b>	32.41	489.39	0.35	1.65
黔江区	46.73	624.70	0.20	2.03
武隆区	39.91	369.20	0.28	1.12
石柱县	23.75	672.46	0.52	1.57
秀山县	24.67	640.93	—	1.43
酉阳县	24.85	333.19	0.33	1.33
彭水县	36.08	347.43	0.76	2.29





重庆市卫生健康委员会  
重庆市渝北区旗龙路6号  
电话：67706613  
邮编：401147

重庆市卫生健康统计信息中心  
重庆市渝北区回兴宝环路420号  
电话：61965110  
邮编：401120