

2023

重庆市卫生健康月度

01

统计
资料



重庆市卫生健康委员会

二〇二三年二月

2023

重庆市卫生健康月度

**统计
资料**

01

重庆市卫生健康委员会

二〇二三年二月

编者说明

一、本资料数据主要来源于医疗服务月报、渝医改监测表、疾控数据。

二、本资料中部分数据合计数或相对数因小数取舍而产生的误差，均未作机械调整。

三、“#”表示表中的总量指标与分组指标呈依次缩进的格式。其中，有“#”号的分组指标表示其为总量指标的一部分；无“#”号的分组指标则反映全部分组指标数据之和为总指标数据。“—”表示无数字，“…”表示数字不详。

四、本资料中全市公立医院医改监测月报表包含在渝部队医院数据，其余报表均不含在渝部队医院数据。

五、本资料分区县数据表中都市区包含涪陵区、渝中区、大渡口区、江北区、沙坪坝区、九龙坡区、南岸区、北碚区、渝北区、巴南区、长寿区、江津区、合川区、永川区、南川区、綦江区、大足区、璧山区、铜梁区、潼南区、荣昌区、两江新区、高新区及万盛经开区；渝东北城镇群包含万州区、开州区、梁平区、城口县、丰都县、垫江县、忠县、云阳县、奉节县、巫山县及巫溪县；渝东南城镇群包含黔江区、武隆区、石柱县、秀山县、酉阳县及彭水县。

六、主要指标解释

1. 医疗卫生机构包括医院、基层医疗卫生机构、专业公共卫生机构和其他医疗卫生机构。

2. 医院包括公立医院和民营医院。公立医院指登记注册类型为国有和集体的医院；民营医院指除登记注册类型为国有和集体以外的医院，包括私营、联营、股份合作（有限）、港澳台合资合作、中外合资合作等医院。

3. 基层医疗卫生机构包括社区卫生服务中心（站）、乡镇（街道）卫生院、村卫生室、门诊部、诊所（医务室）。但按统计调查制度规定，诊所、村卫生室不要求报送月报数据。

4. 自 2021 年年报填报起，总诊疗人次数指标口径明确不包含核酸检测人次数。

目 录

全市公立医院医改监测	1
全市医疗卫生机构门急诊人次数	5
全市医院门急诊人次数	6
全市医疗卫生机构出院人数	7
全市医院出院人数	8
全市医疗卫生机构服务工作效率	9
全市医院病床使用率	10
全市医疗卫生机构次均门诊费用	11
全市医疗卫生机构人均住院费用	12
全市医疗卫生机构出院病人平均住院日	13
全市医疗卫生机构药占比	14
委属医院医疗服务情况	15
分区县医院门急诊人次数	19
分区县医院出院人数	21
分区县医疗卫生机构次均门诊费用	23
分区县医疗卫生机构人均住院费用	25
分区县医疗卫生机构药占比	27
分区县基层医疗卫生机构总诊疗人次占比	29
分区县基层医疗卫生机构病床使用率	31
分区县甲乙类传染病报告发病率和报告死亡率	33

指 标	2023年 1月	2022年 1月	同比 ±
医疗服务			
门急诊人次数 (万人次)	533.12	742.65	-28.2
# 门诊人次数占比 (%)	91.74	92.56	-0.8点
# 高血压特病患者占比 (%)	4.79	3.25	1.5点
# 糖尿病特病患者占比 (%)	4.11	2.99	1.1点
总诊疗人次中：接收下级医疗机构人次数	6918	5048	37.0
接收基层医疗机构人次数	5966	4291	39.0
出院人数 (万人次)	36.70	39.94	-8.1
# 转往下级医疗机构人次数	4048	5961	-32.1
转往基层医疗机构人次数	3484	4965	-29.8
# 接收下级医疗机构人次数	5672	5041	12.5
接收基层医疗机构人次数	4550	3491	30.3
中医肛肠骨伤类手术及治疗人次数 (万人次)	3.93	5.15	-23.7
# 门急诊占比 (%)	23.35	22.81	0.5点
卫生材料使用人数 (万人次)	169.80	205.46	-17.4
# 门急诊占比 (%)	80.31	82.46	-2.2点
CT检查人次数 (万人次)	90.16	57.31	57.3
# 门急诊占比 (%)	56.87	48.79	8.1点

注：本表数据包含解放军、武警部队医院在渝医疗机构数据。

全市公立医院医改监测（续表一）

指 标	2023年 1月	2022年 1月	同比 ±
磁共振检查人次数（万人次）	14.74	17.45	-15.5
# 门急诊占比（%）	54.99	50.85	4.1点
PET 检查人次数（人次）	1485.00	1629.00	-8.8
# 门急诊占比（%）	49.09	51.50	-2.4点
手术人次数（万人次）	25.41	34.81	-27.0
# 门急诊占比（%）	55.08	54.37	0.7点
病床使用率（%）	82.76	83.35	-0.6点
出院者平均住院日（天）	9.30	8.50	9.4
门诊出诊执业（助理）医师人次数（万人次）	29.17	32.38	-9.9
医疗费用			
医疗收入（亿元）	65.04	67.20	-3.2
门诊收入占比（%）	37.26	39.80	-2.5点
# 手术收入占比（%）	2.80	3.47	-0.7点
卫生材料收入占比（%）	2.80	3.59	-0.8点
# 高血压特病收入占比（%）	4.07	2.92	1.1点
糖尿病特病收入占比（%）	3.62	3.58	0.1点
住院收入占比（%）	62.74	60.20	2.5点
# 手术收入占比（%）	4.98	6.75	-1.8点

全市公立医院医改监测（续表二）

指 标	2023年 1月	2022年 1月	同比 ±
介入类治疗收入占比（%）	0.78	1.00	-0.2点
卫生材料收入占比（%）	14.76	20.74	-6.0点
诊察费收入（亿元）	1.52	1.69	-10.3
# 门诊诊察费收入占比（%）	41.49	45.99	-4.5点
急诊诊察费收入占比（%）	4.61	4.67	-0.1点
中医辨证论治费收入占比（%）	4.90	4.77	0.1点
住院诊察费收入占比（%）	47.21	41.22	6.0点
血透析收入（亿元）	0.95	0.95	0.3
# 门诊占比（%）	78.17	83.08	-4.9点
药占比（不含中药饮片）（%）	29.20	27.81	1.4点
百元医疗收入卫生材料费（元）	15.37	19.93	-22.9
高值耗材收入占卫生材料收入比（%）	47.53	54.99	-7.5点
门诊次均费用（元）	454.62	360.11	26.3
门诊手术次均手术费用（元）	484.40	490.72	-1.3
门诊中医肛肠骨伤类手术及治疗次均手术及治疗操作费用（元）	146.74	144.45	1.6
使用卫生材料门诊次均卫生材料费用（元）	59.68	56.63	5.4
门诊 CT 检查次均费用（元）	472.02	469.96	0.4

全市公立医院医改监测（续表三）

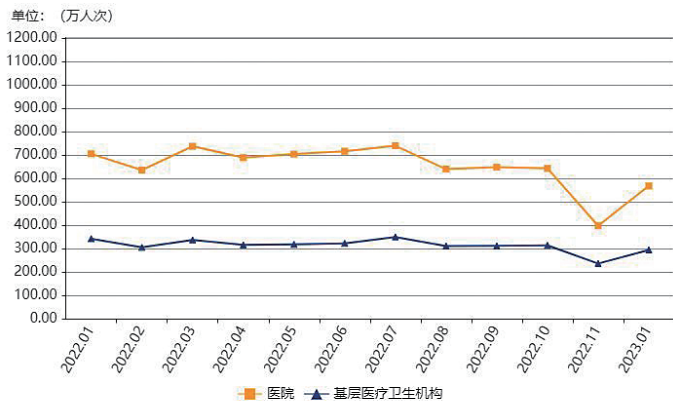
指 标	2023年 1月	2022年 1月	同比 ±
门诊磁共振检查次均费用（元）	682.54	642.55	6.2
门诊PET检查次均费用（元）	6777.78	6779.50	0.0
门诊高值耗材占卫生材料收入比（%）	19.04	24.02	-5.0点
住院CT检查次均费用（元）	467.37	468.34	-0.2
住院磁共振检查次均费用（元）	661.13	597.68	10.6
住院PET检查次均费用（元）	6562.17	6921.52	-5.2
出院者人均费用（元）	10844.58	10753.62	0.9
出院手术人均手术费用（元）	1589.78	1647.25	-3.5
出院中医肛肠骨伤类手术及治疗次均手术及治疗操作费用（元）	213.51	184.50	15.7
出院介入类治疗人均治疗费用（元）	2656.02	2534.67	4.8
使用卫生材料出院人均卫生材料费用（元）	1534.26	2207.16	-30.5
床位收入（亿元）	2.14	2.09	2.2
# 普通床位占比（%）	73.46	73.34	0.1点
日均床位费（元）	61.00	62.28	-2.1
住院病人每床日费用（元）	1164.92	1204.62	-3.3
出院患者药占比（%）	24.99	21.08	3.9点
门诊医保患者个人自付比例（%）	63.25	63.00	0.3点
住院医保患者个人自付比例（%）	44.05	47.49	-3.5点

全市医疗卫生机构门急诊人次

单位：万人次、%

指 标	2023年 1月	2022年 1月	同比 ±	占比
总计	905.03	1109.83	-18.45	100.00
医院	568.38	705.42	-19.43	62.80
# 市级	108.94	153.75	-29.14	12.04
区县级	323.35	391.59	-17.42	35.73
# 三级	308.64	347.01	-11.06	34.10
二级	203.73	286.89	-28.99	22.51
一级	36.22	44.33	-18.30	4.00
基层医疗卫生机构	295.18	343.32	-14.02	32.62
# 社区卫生服务中心（站）	100.34	104.93	-4.38	11.09
卫生院	175.13	215.38	-18.69	19.35

2022年1月-2023年1月全市医疗卫生机构门急诊人次

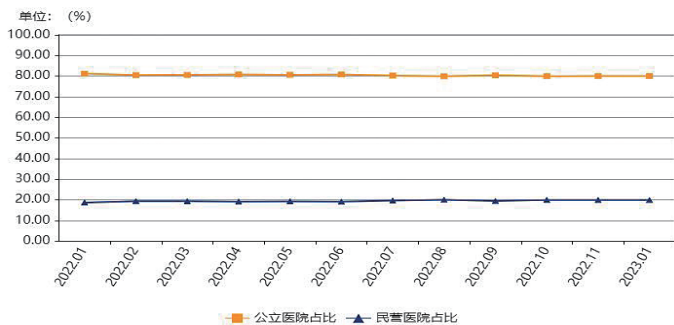


全市医院门急诊人次

单位：万人次、%

指标	2023年 1月	2022年 1月	同比 ±	占比
总计	568.38	705.42	-19.43	100.00
按经济类型分				
公立	455.00	573.11	-20.61	80.05
民营	113.38	132.31	-14.31	19.95
按医院类别分				
# 综合医院	381.67	470.73	-18.92	67.15
中医医院	108.37	128.27	-15.52	19.07
中西医结合医院	9.90	10.00	-1.04	1.74
专科医院	68.10	96.11	-29.15	11.98
# 妇产(科)医院	3.12	4.73	-34.11	0.55
儿童医院	20.09	37.36	-46.22	3.54
精神病医院	9.91	8.65	14.63	1.74

2022年1月-2023年1月全市公立医院与民营医院门急诊人次占比情况

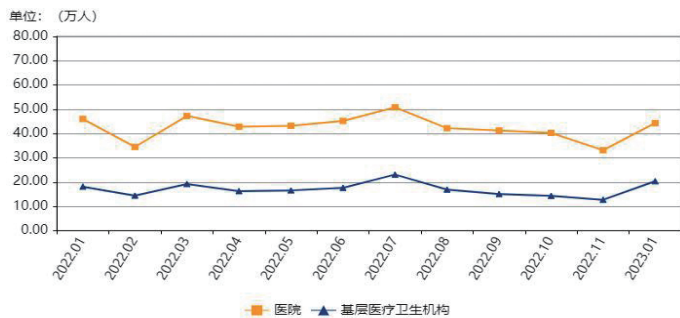


全市医疗卫生机构出院人数

单位：万人、%

指标	2023年 1月	2022年 1月	同比 ±	占比
总计	66.21	66.22	-0.02	100.00
医院	44.33	45.99	-3.60	66.96
# 市级	5.89	7.45	-20.98	8.89
区县级	24.29	24.66	-1.51	36.68
# 三级	20.18	19.59	2.99	30.47
二级	17.38	18.92	-8.11	26.25
一级	4.56	4.82	-5.23	6.89
基层医疗卫生机构	20.37	18.14	12.30	30.77
# 社区卫生服务中心(站)	3.75	3.22	16.37	5.67
卫生院	16.57	14.85	11.59	25.03

2022年1月-2023年1月全市医疗卫生机构出院人数



全市医院出院人数

单位：万人、%

指 标	2023年 1月	2022 年1月	同比 ±	占比
总计	44.33	45.99	-3.60	100.00
按经济类型分				
公立	31.61	33.46	-5.52	71.31
民营	12.72	12.52	1.55	28.69
按医院类别分				
# 综合医院	30.16	31.72	-4.94	68.03
中医医院	9.34	8.73	7.07	21.08
中西医结合医院	1.23	1.21	1.60	2.77
专科医院	3.53	4.26	-17.06	7.97
# 妇产（科）医院	0.16	0.19	-17.26	0.36
儿童医院	0.75	1.16	-35.49	1.68
精神病医院	0.46	0.38	19.21	1.03

全市医疗卫生机构服务工作效率

单位：人次、日

指 标	2023年 1月	2022年 1月	同比 ±
日均担负诊疗人次			
总计	7.18	7.78	-0.61
医院	6.67	7.38	-0.70
# 市级	6.84	8.55	-1.71
区县级	7.81	8.61	-0.80
# 三级	7.51	8.52	-1.01
二级	6.38	7.43	-1.05
一级	4.25	4.18	0.08
公立	7.41	8.39	-0.98
民营	4.80	4.86	-0.06
基层医疗卫生机构	8.21	8.25	-0.04
# 社区卫生服务中心（站）	9.82	9.59	0.23
卫生院	8.11	8.34	-0.23
日均担负住院床日			
总计	2.65	2.57	0.08
医院	2.96	2.89	0.08
# 市级	2.01	2.13	-0.12
区县级	3.32	3.22	0.10
# 三级	2.60	2.56	0.04
二级	3.35	3.10	0.25
一级	3.05	3.29	-0.24
公立	3.02	2.96	0.07
民营	2.80	2.71	0.10
基层医疗卫生机构	2.16	2.02	0.14
# 社区卫生服务中心（站）	1.55	1.45	0.10
卫生院	2.87	2.66	0.21

注：按统计调查制度规定诊所、卫生所、医务室、村卫生室不要求报送数据。

全市医院病床使用率

单位：%、百分点

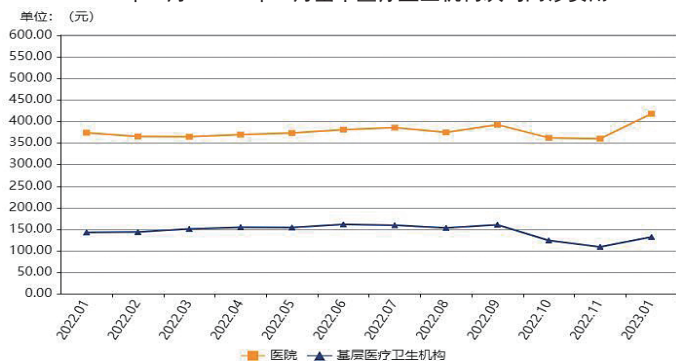
指 标	2023年 1月	2022年 1月	同比 ±
总计	78.86	77.06	1.80
# 市级	73.93	78.26	-4.33
区县级	93.70	90.23	3.47
# 三级	86.40	85.76	0.64
二级	81.29	78.62	2.67
一级	58.71	62.91	-4.19
按经济类型分			
公立	87.68	85.61	2.07
民营	61.79	60.62	1.17
按医院类别分			
# 综合医院	80.66	78.28	2.39
中医医院	83.92	77.78	6.14
中西医结合医院	60.58	56.59	3.99
专科医院	72.83	76.96	-4.13
# 妇产(科)医院	32.19	35.67	-3.48
儿童医院	62.20	87.80	-25.60
精神病医院	85.70	87.44	-1.73

全市医疗卫生机构次均门诊费用

单位：元、%

指 标	2023年 1月	2022年 1月	同比 ±
总计	318.45	296.95	7.24
医院	418.22	374.22	11.76
# 市级	560.80	483.12	16.08
区县级	349.18	300.17	16.33
# 三级	459.83	425.28	8.12
二级	364.98	304.43	19.89
一级	393.38	400.43	-1.76
公立	396.47	345.95	14.60
民营	503.69	495.48	1.66
基层医疗卫生机构	132.34	142.91	-7.40
# 社区卫生服务中心(站)	111.79	163.68	-31.71
卫生院	101.93	91.24	11.72

2022年1月-2023年1月全市医疗卫生机构次均门诊费用

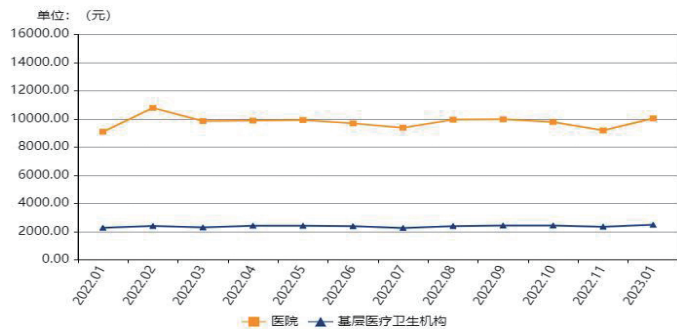


全市医疗卫生机构人均住院费用

单位：元、%

指 标	2023年 1月	2022年 1月	同比 ±
总计	7615.90	7075.56	7.64
医院	10042.50	9084.52	10.55
# 市级	17105.78	14994.82	14.08
区县级	9823.61	8423.50	16.62
# 三级	12914.75	12017.84	7.46
二级	8657.62	7625.27	13.54
一级	5029.54	5033.53	-0.08
公立	11150.11	9869.21	12.98
民营	7289.83	6988.27	4.32
基层医疗卫生机构	2482.64	2274.44	9.15
# 社区卫生服务中心(站)	2839.07	2631.96	7.87
卫生院	2408.56	2206.49	9.16

2022年1月-2023年1月全市医疗卫生机构人均出院费用



全市医疗卫生机构出院病人平均住院日

单位：日

指 标	2023年 1月	2022年 1月	同比 ±
总计	8.61	8.17	0.44
医院	9.61	8.78	0.83
# 市级	9.52	8.45	1.08
区县级	9.81	8.77	1.03
# 三级	9.49	8.65	0.85
二级	10.17	8.70	1.47
一级	8.82	10.05	-1.23
公立	10.04	9.05	0.99
民营	8.53	8.04	0.49
基层医疗卫生机构	6.71	6.96	-0.25
# 社区卫生服务中心(站)	7.65	7.69	-0.04
卫生院	6.51	6.83	-0.32

2022年1月-2023年1月全市医疗卫生机构出院病人平均住院日

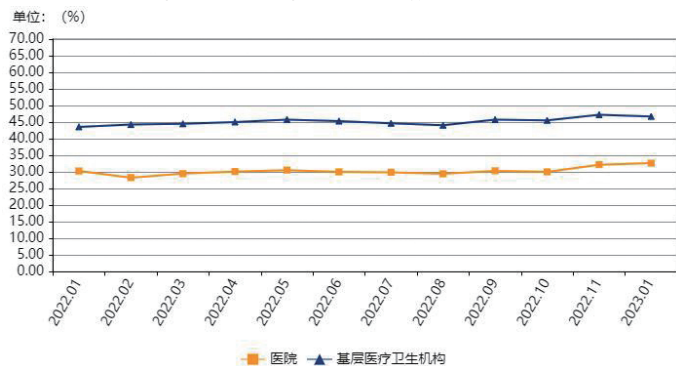


全市医疗卫生机构药占比

单位：%、百分点

指 标	2023年 1月	2022年 1月	同比 ±
总计	34.18	31.70	2.48
医院	32.70	30.34	2.35
# 市级	33.40	31.65	1.75
区县级	30.99	29.62	1.37
# 三级	31.50	30.25	1.26
二级	33.37	30.23	3.14
一级	40.26	32.25	8.01
公立	32.00	30.49	1.51
民营	35.18	29.84	5.34
基层医疗卫生机构	46.76	43.61	3.15
# 社区卫生服务中心(站)	61.57	60.28	1.29
卫生院	43.22	40.31	2.91

2022年1月-2023年1月全市医疗卫生机构药占比



委属医院医疗服务情况

单位：万人次、万人、%

机 构	门急诊人次			出院人数		
	2023年 1月	2022年 1月	同比 ±	2023年 1月	2022年 1月	同比 ±
总计	119.30	168.11	-29.03	6.19	7.81	-20.68
重医附一院	19.70	27.63	-28.69	0.93	1.45	-35.86
重医附二院	13.89	16.11	-13.73	0.90	1.13	-19.80
重医附属儿童医院	16.21	31.08	-47.86	0.64	1.00	-35.52
市人民医院	6.59	8.97	-26.53	0.42	0.50	-16.89
市中医院	17.32	25.09	-30.95	0.49	0.66	-25.83
重医附属口腔医院	6.23	9.17	-32.06	0.01	0.02	-42.92
重医附属永川医院	6.32	7.50	-15.79	0.47	0.47	-0.45
重医附属大学城医院	3.76	5.64	-33.33	0.17	0.20	-17.13
重医附属康复医院	0.21	0.73	-71.38	0.00	0.01	-61.00
市急救医疗中心	2.59	2.96	-12.29	0.22	0.24	-9.93
重庆医高专附属第一医院	3.85	4.22	-8.86	0.19	0.19	-1.73
市十三院	1.11	1.31	-15.65	0.09	0.10	-9.70
重大附属肿瘤医院	3.57	4.91	-27.23	0.71	0.87	-18.94
市妇幼保健院	10.36	14.36	-27.84	0.31	0.36	-14.59
市公卫中心	2.00	2.77	-27.81	0.16	0.16	-1.11
市精卫中心	1.38	1.51	-8.40	0.06	0.06	0.70
三峡医高专附属人民医院	2.35	2.46	-4.76	0.24	0.21	12.62
三峡医高专附属中医院	1.69	1.46	16.17	0.19	0.17	11.90
计生医院	0.17	0.24	-27.48	0.00	0.00	31.58

委属医院医疗服务情况(续表一)

单位：元、%

机 构	次均门诊费用			人均住院费用		
	2023年	2022年	同比	2023年	2022年	同比
	1月	1月	±	1月	1月	±
总计	552.71	477.17	15.83	16676.40	14672.29	13.66
重医附一院	766.44	631.50	21.37	21141.99	17970.11	17.65
重医附二院	644.61	620.82	3.83	19824.25	16997.02	16.63
重医附属儿童医院	365.51	320.93	13.89	12474.74	11201.97	11.36
市人民医院	592.94	450.78	31.54	19635.34	16528.10	18.80
市中医院	605.25	507.28	19.31	18852.35	12983.39	45.20
重医附属口腔医院	551.17	572.43	-3.71	13455.74	11828.32	13.76
重医附属永川医院	368.94	374.61	-1.51	12325.15	12310.07	0.12
重医附属大学城医院	398.40	354.15	12.50	12364.87	9751.98	26.79
重医附属康复医院	167.13	168.27	-0.68	14774.36	25649.50	-42.40
市急救医疗中心	518.57	451.68	14.81	27497.14	22244.18	23.61
重庆医高专附属第一医院	382.53	326.95	17.00	11870.02	9265.09	28.12
市十三院	270.13	218.24	23.78	11955.26	10543.97	13.38
重大附属肿瘤医院	800.19	890.77	-10.17	15846.78	16797.15	-5.66
市妇幼保健院	466.97	412.18	13.29	8434.07	7980.91	5.68
市公卫中心	729.74	506.38	44.11	14782.01	11781.58	25.47
市精卫中心	388.35	392.71	-1.11	24538.06	21527.87	13.98
三峡医高专附属人民医院	309.75	196.02	58.02	12803.18	10941.43	17.02
三峡医高专附属中医院	336.83	309.10	8.97	11844.97	10688.40	10.82
计生医院	466.47	456.42	2.20	4088.00	5773.68	-29.20

委属医院医疗服务情况(续表二)

单位：%、百分点

机 构	药占比			卫生材料占比		
	2023年	2022年	同比	2023年	2022年	同比
	1月	1月	±	1月	1月	±
总计	32.67	31.11	1.56	11.12	14.08	-2.96
重医附一院	33.6	31.33	2.31	15.99	22.39	-6.40
重医附二院	34.01	29.89	4.12	14.59	18.65	-4.06
重医附属儿童医院	24.65	27.21	-2.56	8.29	8.53	-0.23
市人民医院	34.46	30.64	3.82	13.63	16.98	-3.35
市中医院	45.84	45.85	-0.01	4.26	5.05	-0.79
重医附属口腔医院	2.52	2.32	0.21	5.39	6.25	-0.86
重医附属永川医院	29.37	29.95	-0.58	12.56	18.28	-5.72
重医附属大学城医院	28.06	25.89	2.16	9.06	11.43	-2.36
重医附属康复医院	19.6	19.99	-0.38	1.02	0.46	0.56
市急救医疗中心	28.2	25.02	3.18	16.78	19.94	-3.16
重庆医高专附属第一医院	38.06	36.02	2.04	6.43	7.90	-1.47
市十三院	32.38	28.49	3.89	6.04	7.22	-1.19
重大附属肿瘤医院	39.4	39.06	0.34	8.90	10.43	-1.53
市妇幼保健院	16.21	19.46	-3.25	3.81	4.45	-0.64
市公卫中心	28.69	36.72	-8.03	5.48	5.96	-0.48
市精卫中心	25.09	27.15	-2.06	0.61	0.43	0.19
三峡医高专附属人民医院	34.89	28.22	6.67	7.52	10.58	-3.06
三峡医高专附属中医院	21.8	18.70	3.10	16.08	19.34	-3.26
计生医院	28.66	24.12	4.55	4.13	4.59	-0.46

委属医院医疗服务情况(续表三)

单位：%、日、百分点

机 构	病床使用率			平均住院日		
	2023年	2022年	同比	2023年	2022年	同比
	1月	1月	±	1月	1月	±
总计	73.80	78.44	-4.64	9.27	8.27	1.00
重医附一院	55.51	75.77	-20.26	7.92	7.00	0.92
重医附二院	74.35	69.38	4.97	8.41	6.96	1.44
重医附属儿童医院	66.09	93.91	-27.83	6.66	7.10	-0.44
市人民医院	67.76	73.63	-5.87	10.78	9.31	1.47
市中医院	68.59	66.34	2.25	10.95	10.00	0.95
重医附属口腔医院	33.31	55.89	-22.58	6.03	6.53	-0.50
重医附属永川医院	95.95	81.80	14.15	8.76	7.81	0.95
重医附属大学城医院	68.94	66.51	2.43	8.45	7.59	0.86
重医附属康复医院	27.61	39.55	-11.95	17.23	34.37	-17.14
市急救医疗中心	89.56	72.62	16.94	12.32	10.21	2.11
重庆医高专附属第一医院	81.21	69.68	11.53	11.67	10.76	0.91
市十三院	78.93	75.09	3.84	13.47	11.57	1.89
重大附属肿瘤医院	86.41	103.50	-17.09	6.62	7.46	-0.84
市妇幼保健院	68.73	85.56	-16.83	4.35	4.59	-0.24
市公卫中心	73.76	70.54	3.22	10.88	10.73	0.15
市精卫中心	90.85	89.37	1.48	68.29	46.72	21.57
三峡医高专附属人民医院	112.49	103.84	8.64	11.14	10.28	0.86
三峡医高专附属中医院	93.88	84.86	9.02	11.52	12.31	-0.79
计生医院	9.35	10.43	-1.08	3.52	5.16	-1.64

分区县医院门急诊人次

单位：万人次、%

区 县	2023年	2022年	同比	占比
	1月	1月		
总计	568.38	705.42	-19.43	100.00
都市区	413.73	529.42	-21.85	72.79
涪陵区	19.75	20.18	-2.18	3.47
渝中区	73.65	105.47	-30.18	12.96
大渡口区	8.05	12.12	-33.58	1.42
江北区	37.07	47.92	-22.64	6.52
沙坪坝区	22.27	30.03	-25.83	3.92
九龙坡区	23.85	31.86	-25.14	4.20
南岸区	18.20	26.64	-31.68	3.20
北碚区	13.63	17.56	-22.35	2.40
渝北区	22.09	29.87	-26.03	3.89
巴南区	16.71	22.72	-26.48	2.94
长寿区	10.76	11.85	-9.24	1.89
江津区	14.85	15.51	-4.22	2.61
合川区	15.11	16.56	-8.75	2.66
永川区	19.10	25.09	-23.87	3.36
南川区	9.91	11.24	-11.76	1.74
綦江区	8.57	10.50	-18.41	1.51
大足区	10.03	12.73	-21.19	1.76
璧山区	12.76	15.09	-15.45	2.24
铜梁区	13.10	14.47	-9.42	2.31
潼南区	10.09	11.56	-12.74	1.77
荣昌区	10.41	11.59	-10.12	1.83

分区县医院门急诊人次数（续）

单位：万人次、%

区 县	2023年 1月	2022年 1月	同比 ±	占比
两江新区	13.17	15.22	-13.47	2.32
高新区	6.04	7.91	-23.72	1.06
万盛经开区	4.56	5.74	-20.64	0.80
渝东北城镇群	113.84	125.49	-9.28	20.03
万州区	29.42	33.03	-10.91	5.18
开州区	14.35	17.10	-16.05	2.53
梁平区	9.63	10.86	-11.35	1.69
城口县	2.58	2.72	-5.08	0.45
丰都县	8.47	7.92	6.94	1.49
垫江县	10.43	11.73	-11.03	1.84
忠 县	7.72	8.13	-5.04	1.36
云阳县	12.79	14.28	-10.49	2.25
奉节县	7.33	7.25	1.15	1.29
巫山县	7.07	7.53	-6.07	1.24
巫溪县	4.04	4.94	-18.24	0.71
渝东南城镇群	40.81	50.51	-19.21	7.18
黔江区	10.14	15.16	-33.14	1.78
武隆区	4.34	6.31	-31.16	0.76
石柱土家族自治县	8.32	9.36	-11.13	1.46
秀山土家族苗族自治县	7.66	8.30	-7.71	1.35
酉阳土家族苗族自治县	5.35	5.23	2.26	0.94
彭水苗族土家族自治县	5.00	6.15	-18.64	0.88

分区县医院出院人数

单位：万人、%

区 县	2023年 1月	2022年 1月	同比 ±	占比
总计	44.33	45.99	-3.60	100.00
都市区	28.90	30.97	-6.68	65.19
涪陵区	1.72	1.64	5.18	3.89
渝中区	3.40	4.72	-28.08	7.66
大渡口区	0.49	0.53	-8.26	1.10
江北区	1.42	1.73	-17.59	3.21
沙坪坝区	1.73	1.98	-12.44	3.91
九龙坡区	1.74	1.98	-12.10	3.93
南岸区	0.84	0.83	0.83	1.90
北碚区	0.89	0.89	0.24	2.00
渝北区	1.40	1.48	-5.45	3.15
巴南区	1.34	1.43	-6.24	3.03
长寿区	0.99	0.92	8.44	2.24
江津区	1.64	1.54	6.07	3.69
合川区	1.27	1.26	0.44	2.86
永川区	2.10	1.93	8.89	4.75
南川区	0.88	0.94	-7.08	1.98
綦江区	0.93	0.95	-2.55	2.09
大足区	1.01	0.94	7.80	2.28
璧山区	0.82	0.92	-11.31	1.84
铜梁区	0.75	0.80	-5.80	1.69
潼南区	0.93	0.82	13.10	2.10
荣昌区	1.08	1.07	1.29	2.43

分区县医院出院人数（续）

单位：万人、%

区 县	2023年 1月	2022年 1月	同比 ±	占比
两江新区	0.65	0.75	-13.72	1.47
高新区	0.44	0.44	-0.53	0.98
万盛经开区	0.45	0.47	-5.79	1.01
渝东北城镇群	11.27	10.73	5.08	25.43
万州区	2.41	2.29	5.23	5.44
开州区	1.47	1.52	-3.01	3.33
梁平区	0.70	0.77	-8.79	1.59
城口县	0.24	0.19	23.00	0.54
丰都县	0.88	0.74	19.58	2.00
垫江县	1.16	1.19	-2.87	2.61
忠 县	0.89	0.85	4.26	2.01
云阳县	1.17	1.06	9.74	2.63
奉节县	1.08	0.93	16.82	2.45
巫山县	0.79	0.73	8.96	1.79
巫溪县	0.47	0.45	4.85	1.06
渝东南城镇群	4.15	4.29	-3.06	9.37
黔江区	1.15	1.09	4.90	2.59
武隆区	0.47	0.49	-5.56	1.05
石柱土家族自治县	0.73	0.76	-4.21	1.64
秀山土家族苗族自治县	0.66	0.72	-9.45	1.48
酉阳土家族苗族自治县	0.56	0.60	-7.59	1.25
彭水苗族土家族自治县	0.60	0.61	-1.81	1.36

分区县医疗卫生机构次均门诊费用

单位：元、%

区 县	2023年 1月	2022年 1月	同比 ±
总计	318.40	296.95	7.22
都市区	356.28	333.25	6.91
涪陵区	215.83	241.91	-10.78
渝中区	562.49	511.17	10.04
大渡口区	333.92	308.73	8.16
江北区	587.43	578.93	1.47
沙坪坝区	303.77	319.75	-5.00
九龙坡区	324.11	284.58	13.89
南岸区	395.32	293.61	34.64
北碚区	311.49	262.04	18.87
渝北区	389.10	393.87	-1.21
巴南区	261.94	222.90	17.52
长寿区	316.25	250.25	26.37
江津区	295.09	305.40	-3.38
合川区	286.24	245.36	16.66
永川区	229.53	198.40	15.69
南川区	224.77	232.55	-3.35
綦江区	258.25	229.80	12.38
大足区	297.97	241.91	23.17
璧山区	228.88	219.86	4.11
铜梁区	242.37	186.08	30.25
潼南区	247.35	174.15	42.04
荣昌区	250.91	230.47	8.87

分区县医疗卫生机构次均门诊费用（续）

单位：元、%

区 县	2023年 1月	2022年 1月	同比 ±
两江新区	549.44	537.50	2.22
高新区	302.65	300.70	0.65
万盛经开区	260.93	238.00	9.64
渝东北城镇群	255.39	234.51	8.91
万州区	307.60	286.73	7.28
开州区	243.86	219.83	10.93
梁平区	246.17	238.51	3.21
城口县	209.78	172.09	21.91
丰都县	222.10	222.85	-0.34
垫江县	259.92	256.20	1.45
忠 县	273.64	248.98	9.90
云阳县	213.12	175.15	21.68
奉节县	275.91	249.70	10.50
巫山县	251.45	239.88	4.82
巫溪县	195.88	163.29	19.96
渝东南城镇群	196.28	170.82	14.90
黔江区	201.91	175.36	15.14
武隆区	187.79	165.84	13.24
石柱土家族自治县	227.97	180.66	26.19
秀山土家族苗族自治县	211.03	179.81	17.37
酉阳土家族苗族自治县	188.63	172.72	9.21
彭水苗族土家族自治县	154.42	147.27	4.86

分区县医疗卫生机构人均住院费用

单位：元、%

区 县	2023年 1月	2022年 1月	同比 ±
总计	7615.90	7075.56	7.64
都市区	8988.80	8406.88	6.92
涪陵区	7699.28	7069.23	8.91
渝中区	17862.79	15711.77	13.69
大渡口区	11621.90	9482.94	22.56
江北区	14112.29	11182.70	26.20
沙坪坝区	11759.71	11327.23	3.82
九龙坡区	9327.32	7844.34	18.91
南岸区	9473.60	8227.40	15.15
北碚区	9799.16	8483.42	15.51
渝北区	9822.80	9889.43	-0.67
巴南区	7518.73	6474.10	16.14
长寿区	7367.02	6419.55	14.76
江津区	6705.08	6339.99	5.76
合川区	7204.96	6559.96	9.83
永川区	6085.50	6142.03	-0.92
南川区	6610.20	5635.10	17.30
綦江区	5963.73	5420.67	10.02
大足区	6781.16	5623.88	20.58
璧山区	7726.12	6758.65	14.31
铜梁区	7610.07	7298.69	4.27
潼南区	4870.44	4497.51	8.29
荣昌区	6274.82	5448.19	15.17

分区县医疗卫生机构人均住院费用（续）

单位：元、%

区 县	2023年 1月	2022年 1月	同比 ±
两江新区	12277.97	9698.22	26.60
高新区	10733.60	9537.94	12.54
万盛经开区	6232.61	4921.66	26.64
渝东北城镇群	6085.42	5492.83	10.79
万州区	9353.75	8584.87	8.96
开州区	5455.89	4656.07	17.18
梁平区	5844.15	5081.92	15.00
城口县	3883.96	3399.03	14.27
丰都县	4464.18	4229.85	5.54
垫江县	6040.40	5338.02	13.16
忠 县	5555.33	4762.42	16.65
云阳县	5612.23	5251.67	6.87
奉节县	5428.34	4740.68	14.51
巫山县	5111.54	5265.41	-2.92
巫溪县	4408.48	3761.20	17.21
渝东南城镇群	4693.27	4080.14	15.03
黔江区	5280.47	4697.50	12.41
武隆区	5752.39	5043.38	14.06
石柱土家族自治县	4581.78	4100.40	11.74
秀山土家族苗族自治县	5045.24	4118.05	22.52
酉阳土家族苗族自治县	3781.22	3340.58	13.19
彭水苗族土家族自治县	3991.49	3515.17	13.55

分区县医疗卫生机构药占比

单位：%、百分点

区 县	2023年 1月	2022年 1月	同比 ±
总计	34.20	31.73	2.47
都市区	34.75	32.02	2.73
涪陵区	35.60	32.69	2.92
渝中区	30.03	26.71	3.32
大渡口区	39.84	40.51	-0.68
江北区	35.74	32.59	3.14
沙坪坝区	38.29	36.84	1.45
九龙坡区	36.08	32.56	3.52
南岸区	44.52	37.34	7.19
北碚区	39.32	39.28	0.05
渝北区	31.36	29.69	1.67
巴南区	30.32	30.72	-0.41
长寿区	35.47	31.71	3.76
江津区	36.35	33.61	2.74
合川区	35.94	34.24	1.69
永川区	36.06	34.73	1.34
南川区	34.67	31.88	2.79
綦江区	33.13	32.01	1.12
大足区	39.54	35.98	3.57
璧山区	31.82	30.23	1.59
铜梁区	36.84	36.23	0.61
潼南区	34.61	34.71	-0.10
荣昌区	32.91	33.63	-0.73

分区县医疗卫生机构药占比（续）

单位：%、百分点

区 县	2023年 1月	2022年 1月	同比 ±
两江新区	37.27	33.33	3.94
高新区	34.65	31.62	3.03
万盛经开区	39.19	37.16	2.03
渝东北城镇群	32.54	30.63	1.91
万州区	29.81	27.95	1.87
开州区	37.29	34.31	2.99
梁平区	30.84	29.50	1.34
城口县	33.98	31.65	2.33
丰都县	35.24	31.59	3.65
垫江县	30.29	30.32	-0.04
忠 县	32.50	31.43	1.06
云阳县	30.20	28.47	1.73
奉节县	34.22	31.22	2.99
巫山县	37.94	35.52	2.42
巫溪县	36.41	37.05	-0.64
渝东南城镇群	33.76	31.88	1.88
黔江区	34.83	31.32	3.51
武隆区	32.31	31.66	0.65
石柱土家族自治县	34.11	35.47	-1.36
秀山土家族苗族自治县	30.60	28.89	1.71
酉阳土家族苗族自治县	35.19	32.13	3.06
彭水苗族土家族自治县	34.57	33.01	1.57

分区县基层医疗卫生机构总诊疗人次占比

单位：%、百分点

区 县	2023年 1月	2022年 1月	同比 ±
总计	44.14	40.59	3.56
都市区	38.80	34.86	3.94
涪陵区	42.90	43.41	-0.51
渝中区	9.12	8.72	0.40
大渡口区	26.65	23.41	3.25
江北区	18.85	15.01	3.84
沙坪坝区	48.19	38.54	9.65
九龙坡区	23.19	21.21	1.98
南岸区	28.03	27.73	0.30
北碚区	37.79	32.68	5.11
渝北区	34.87	29.77	5.10
巴南区	33.54	32.23	1.31
长寿区	45.38	38.96	6.42
江津区	50.32	52.85	-2.53
合川区	45.47	46.97	-1.50
永川区	41.83	38.28	3.55
南川区	41.68	38.86	2.82
綦江区	62.95	54.17	8.78
大足区	43.26	41.31	1.95
璧山区	58.36	55.89	2.47
铜梁区	58.42	53.62	4.81
潼南区	62.94	59.93	3.01
荣昌区	65.75	64.94	0.81

分区县基层医疗卫生机构总诊疗人次占比（续）

单位：%、百分点

区 县	2023年 1月	2022年 1月	同比 ±
两江新区	23.14	24.02	-0.88
高新区	44.23	46.18	-1.95
万盛经开区	19.00	25.13	-6.14
渝东北城镇群	54.22	52.16	2.06
万州区	43.06	38.69	4.36
开州区	64.06	61.01	3.05
梁平区	62.63	57.64	4.99
城口县	65.29	64.97	0.32
丰都县	58.33	57.64	0.68
垫江县	45.87	47.24	-1.37
忠 县	59.72	57.34	2.38
云阳县	57.49	59.14	-1.65
奉节县	49.34	51.87	-2.53
巫山县	41.14	42.91	-1.77
巫溪县	55.67	54.22	1.44
渝东南城镇群	55.63	53.64	2.00
黔江区	54.65	46.42	8.23
武隆区	59.13	48.97	10.15
石柱土家族自治县	48.58	47.51	1.07
秀山土家族苗族自治县	37.22	44.84	-7.63
酉阳土家族苗族自治县	64.29	68.65	-4.36
彭水苗族土家族自治县	68.01	67.11	0.90

分区县基层医疗卫生机构病床使用率

单位：%、百分点

区 县	2023年 1月	2022年 1月	同比 ±
总计	78.07	76.75	1.32
都市区	76.76	69.03	7.73
涪陵区	91.23	87.02	4.21
渝中区	66.58	41.09	25.49
大渡口区	51.72	46.49	5.23
江北区	61.72	50.50	11.22
沙坪坝区	73.24	54.45	18.79
九龙坡区	49.61	41.39	8.22
南岸区	81.84	55.81	26.03
北碚区	58.36	52.85	5.51
渝北区	61.27	53.28	7.99
巴南区	77.92	87.43	-9.51
长寿区	60.94	47.43	13.51
江津区	88.79	65.25	23.54
合川区	78.32	70.09	8.24
永川区	101.11	87.18	13.93
南川区	52.99	59.57	-6.58
綦江区	72.08	71.63	0.45
大足区	82.38	69.72	12.66
璧山区	55.34	47.33	8.01
铜梁区	67.45	70.83	-3.38
潼南区	72.52	63.93	8.58
荣昌区	71.65	74.45	-2.80

分区县基层医疗卫生机构病床使用率（续）

单位：%、百分点

区 县	2023年		同比 ±
	1月	1月	
两江新区	50.57	43.63	6.94
高新区	48.99	78.96	-29.97
万盛经开区	65.79	66.31	-0.52
渝东北城镇群	74.53	76.25	-1.72
万州区	83.04	79.01	4.03
开州区	67.49	80.32	-12.84
梁平区	66.93	72.40	-5.47
城口县	77.62	75.36	2.26
丰都县	90.59	81.03	9.56
垫江县	71.40	63.81	7.60
忠 县	85.66	81.11	4.55
云阳县	66.36	76.46	-10.09
奉节县	77.30	74.46	2.84
巫山县	68.84	64.38	4.46
巫溪县	69.14	76.11	-6.97
渝东南城镇群	82.93	84.99	-2.06
黔江区	119.44	125.65	-6.21
武隆区	71.40	47.12	24.28
石柱土家族自治县	74.61	65.17	9.44
秀山土家族苗族自治县	72.11	75.52	-3.41
酉阳土家族苗族自治县	70.11	86.77	-16.66
彭水苗族土家族自治县	88.50	89.89	-1.39

分区县甲乙类传染病报告发病率和报告死亡率

单位：1/10万

区 县	报告发病率		报告死亡率	
	2023年 1月	2022年 1月	2023年 1月	2022年 1月
总计	44.16	23.69	0.38	0.37
都市区	39.70	23.58	0.46	0.39
涪陵区	17.77	21.61	-	0.09
渝中区	81.77	39.41	0.51	-
大渡口区	73.79	21.33	-	0.24
江北区	61.81	42.34	0.43	0.29
沙坪坝区	34.54	32.42	0.34	0.14
九龙坡区	36.62	24.23	0.52	0.20
南岸区	75.33	24.72	0.08	0.08
北碚区	65.25	24.37	1.19	1.23
渝北区	32.70	28.47	0.40	0.14
巴南区	30.18	20.36	0.17	0.25
长寿区	34.08	32.18	0.29	0.43
江津区	69.45	21.77	1.47	0.66
合川区	29.62	19.19	0.16	0.32
永川区	40.14	25.85	0.87	0.52
南川区	18.60	23.76	0.17	0.52
綦江区	15.54	18.18	0.51	0.39
大足区	29.52	18.93	0.60	1.80
璧山区	30.90	12.83	0.53	0.53
铜梁区	34.12	16.62	0.29	0.29
潼南区	26.30	18.75	0.14	0.44

注：2022年两江新区数据单列统计，高新区包含在沙坪坝区和九龙坡区中未能剥离统计。

分区县甲乙类传染病报告发病率和报告死亡率

区 县	报告发病率		报告死亡率	
	2023年 1月	2022年 1月	2023年 1月	2022年 1月
荣昌区	22.90	17.34	0.74	0.60
两江新区	19.11	10.67	0.14	-
万盛经开区	18.14	35.62	0.42	1.27
渝东北城镇群	52.96	24.53	0.29	0.35
万州区	40.42	21.48	0.25	0.64
开州区	27.91	22.44	0.41	-
梁平区	44.55	30.84	-	-
城口县	45.10	29.37	-	3.54
丰都县	54.96	22.96	0.18	0.18
垫江县	220.10	25.36	-	-
忠 县	37.71	24.55	0.71	-
云阳县	22.08	23.25	-	0.11
奉节县	35.81	23.63	0.41	0.54
巫山县	58.80	28.76	0.22	0.43
巫溪县	47.48	30.87	1.04	0.77
渝东南城镇群	52.71	22.15	0.04	0.28
黔江区	42.66	24.01	0.20	0.41
武隆区	26.51	19.34	-	-
石柱县	84.29	16.71	-	0.77
秀山县	103.56	22.97	-	-
酉阳县	25.51	20.25	-	0.16
彭水县	40.47	27.70	-	0.38



重庆市卫生健康委员会
重庆市渝北区旗龙路6号
电话：67706613
邮编：401147

重庆市卫生健康统计信息中心
重庆市渝北区回兴宝环路420号
电话：61965110
邮编：401120